

NEOLITH[®]
POCKET

/ 10 YEARS 10 AÑOS

Ten Years of Neolith

Celebrating 10 years in business, Neolith, a market leading brand of Sintered Stone, is delighted to welcome you to its 2019 catalogue.

Throughout Neolith's decade in business, we have aimed towards and succeeded in offering architects, interior designers, specifiers, fabricators and furniture manufacturers high quality and beautifully patterned surfacing materials.

We applaud the brains behind this milestone, the leaders who saw Neolith and paved the roads for its birth and advancement with their dedication and compelling vision.

We celebrate having the right people on board, unveiling the curtain on the Neolith family, the employees who over the course of our 10 years journey have worked tirelessly, pouring all their expertise and know-how to prosper Neolith.

10 years of prominent talent, skills and competence, have distinguished Neolith in the industry, growing from pioneers in the stone business to the world's largest manufacturer of Sintered Stone.

2019 promises to be a seminal year for Neolith, a beginning of a chapter full of celebratory events and expansions, while continuing to pursue our goal of becoming the greenest and most sustainable manufacturer in our industry.

We look forward to celebrating with you in the coming year and helping you to discover the huge potential of Neolith.

Diez Años de Neolith

Neolith, una marca líder en el mercado de Piedra Sinterizada, que celebra sus 10 años en el negocio, se complace en darle la bienvenida a su catálogo 2019.

A lo largo de la década de negocios de Neolith, nos hemos propuesto y logrado ofrecer a los arquitectos, diseñadores de interiores, constructores, talleres y fabricantes de muebles superficies de alta calidad y bellamente diseñados.

Aplaudimos a los cerebros detrás de este hito, a los líderes que vieron a Neolith y allanaron los caminos para su nacimiento y avance con su dedicación y visión convincente.

Celebramos tener a las personas adecuadas a bordo, abriendo el telón de la familia Neolith, los empleados que en el transcurso de nuestro viaje de 10 años han trabajado incansablemente, vertiendo toda su experiencia y conocimientos para prosperar con Neolith.

10 años de eminente talento, habilidades y competencia han distinguido a Neolith en la industria, pasando de ser pioneros en el negocio de la piedra al mayor fabricante mundial de piedra sinterizada.

El 2019 promete ser un año crucial para Neolith, el comienzo de un capítulo lleno de celebraciones y ampliaciones, mientras continúa persiguiendo nuestro objetivo de convertirnos en el fabricante más ecológico y sostenible de nuestra industria.

Esperamos celebrar con usted el próximo año y ayudarlo a descubrir el enorme potencial de Neolith.



/ INDEX
/ ÍNDICE

006	Certifications & Awards Certificaciones y Premios	048	Bathrooms Baños
008	What is Neolith? Qué es Neolith?	052	Furniture Mobiliario
010	Technical Features Características Técnicas	056	Fireplaces Chimeneas
012	Formats, Applications & Thicknesses Formatos, Aplicaciones y Espesores	058	Swimming Pools Piscinas
014	Finishes Acabados	062	Ventilated Facades Fachadas Ventiladas
016	Residential Kitchens Cocinas Residenciales	068	Green Fact Sheet Hoja de Factores Ecológicos
022	Restaurant & Bar interiors Interiores de Restaurantes y Bares	070	General Review Resumen General
026	Hotels Interiors Hoteles Interiores		
030	Public Spaces Espacios Públicos		
038	Retail Interior Espacios Comerciales		
042	Residential Interiors Interiores Residenciales		

CERTIFICATIONS CERTIFICACIONES



World Wildlife Fund



OK Kosher Certification



Fundación Vicente Ferrer



NSF Certifies that Neolith is totally suitable for contact with food.



Fundación RCR



European Commission Certification



Member of the US Green Building Council (USGBC)



Designed and produced by TheSize Surfaces in Spain

Neolith has an industry-wide reputation for excellence and attention to detail. With a collection comprised of over 50 high-performance and strikingly coloured slabs, the brand has become the surfacing material of choice for a vast array of interior and exterior applications.

Since its foundation in 2009, Neolith has received recognition through international design and architecture awards for its forward-thinking, innovative approach and the high quality of its products and processes.

These accolades reflect Neolith's pioneering spirit, a company continually evolving to meet the needs and expectations of current and future clients.

Neolith se ha ganado una reputación en toda la industria por su excelencia y atención al detalle. Con una colección compuesta por más de 50 tablas de altas prestaciones y colores llamativos, la marca se ha convertido en la superficie elegida para una amplia gama de aplicaciones interiores y exteriores.

Desde su fundación en 2009, Neolith ha recibido el reconocimiento a través de premios internacionales de diseño y arquitectura por su enfoque innovador y vanguardista y la alta calidad de sus productos y procesos.

Estos galardones reflejan el espíritu pionero de Neolith, una compañía en constante evolución para satisfacer las necesidades y expectativas de los clientes actuales y futuros.



AWARDS PREMIOS

/ 2012



Best Of Kbis

/ 2014



Architectural Record Award



Pia Awards



Alfa De Oro



Architectural Record Installation Awards

/ 2015



reddot award 2015 winner

Red Dot Award



Pia Awards



Kbb Readers Choice Awards



Muuuzz Awards



30 More innovative Products

/ AWARDS
/ PREMIOS

/ 2016



KB Culture Awards



A'design Award



Pia Awards



Kbb Readers Choice Award



Architectural Record Award



A+Award Architizer



Materialica Gold Award



Muuuzz Awards



Best Of Houzz



Plus X Award



IDC Innovation Awards

/ 2017



reddot award 2017 winner

Red Dot Award



D Award



Kbb Readers Choice Awards



Interzum Award



Infoprogetto Piu Innovativo



Premio Interiores



Muuuzz Awards



AP50 Readers Choice



Plus X Award



Great Design AD 2017



Interior Design Best of the Year Award 2017: Enigma



La Razón: Producto del año en Innovación y Tecnología



Architectural Record

/ 2018



Edison Awards



Interior Design Best of the Year Award



A' Design Award 2018



Architectural Record 2018



Muuuzz Awards



Plus X Award



Great Design AD 2018



German Design Award 2019



Money-Saving Products Winner



Product Innovation Awards 2018

/ WHAT IS NEOLITH? ¿QUÉ ES NEOLITH?

“Good design is where science and art meet in decorum” | *Robin Mathew*

Founded in 2009, Neolith, the market-leading brand of Sintered Stone is a revolutionary product which has become a material of choice for architects, designers, specifiers and fabricators. This pioneering material can be specified for the most demanding interior and exterior building projects. Combining high-definition detailed decoration with high-performance qualities, Neolith offers the triple reassurance of strength, beauty and longevity.

What is a Sintered Stone?

Sintered Stone is a 100% natural material based on granite minerals, glass minerals and natural oxides:

1. Granite Minerals: Quartz and feldspar, giving hardness and strength to the surface.
2. Glass minerals and silica, which ensures chemical stability.
3. Natural oxides, which deliver chromatic properties.

How is Sintered Stone produced?

Neolith is produced using the very latest in sintering technology, replicating the thousands of years' process by which natural stone is formed in a matter of hours.

The raw materials which form the slab are first subjected to extremely high pressure, going through a pressing machine where a weight of 400 bars is applied. In the second phase of the process, the slab goes through a kiln where temperatures reach more than 1200°C (2200°F).

This process of ultra-compaction creates full-body surfaces with unique technical features.

Decoration: Neolith has always been at the forefront of sustainable approaches within all of its manufacturing processes. A 100% natural composition requires an equally ecological production method.

Building on our pioneering Neolith Digital Design (NDD), we have aimed to incorporate organic practice into the way we print our slabs.

Hydro-NDD 2.0 takes our technology to the next level. Using a water-based ink, as opposed to the industry standard solvent base, we have succeeded in offering a sustainable surface which never compromises on the quality expected from Neolith Sintered Stone. All our slabs maintain the same definition and detail of pattern and design.

Performance: Tried, tested and trusted, Neolith's combination of realism, high performance and versatile formats make it a go-to material for architects, designers, specifiers and fabricators.

Applications: Neolith is the optimum surfacing material for both indoor and outdoor applications. From a skyscraper façade to a kitchen worktop, Neolith's physical and mechanical characteristics deliver ultimate performance, unmatched beauty and long-term value.

“Diseño es donde la ciencia y el arte llegan a un puntode equilibrio.” | *Robin Mathew*

Fundada en 2009, Neolith, la marca líder de Piedra Sinterizada, es un producto revolucionario que se ha convertido en un material de elección para arquitectos, diseñadores, especificadores y fabricantes. Este material pionero se puede especificar para los proyectos de construcción de interiores y exteriores más exigentes. Al combinar una decoración de alta definición con cualidades de alto rendimiento, Neolith ofrece la triple garantía de fortaleza, belleza y longevidad.

¿Qué es una Piedra Sinterizada?

La piedra sinterizada es un material 100% natural a base de minerales provenientes de granito, minerales de vidrio y óxidos naturales:

1. Materiales de granito: Cuarzo y feldespato, que confieren dureza y resistencia a la superficie.
2. Minerales de vidrio y sílice, lo que garantiza la estabilidad química.
3. Óxidos naturales, que entregan propiedades cromáticas.

¿Cómo se produce la Piedra Sinterizada?

Neolith se produce utilizando lo último en tecnología de sinterización, replicando el proceso de miles de años mediante el cual se forma la piedra natural en cuestión de horas.

Las materias primas que forman las tablas se someten primero a una presión extremadamente alta, pasando por una máquina de prensado donde se aplica un peso de 400 bares. En la segunda fase del proceso, la tabla pasa por un horno donde las temperaturas alcanzan más de 1200°C (2200°F).

Este proceso de ultra-compactación crea superficies full-body con características técnicas únicas.

Decoración: Neolith siempre ha estado a la vanguardia de los enfoques sostenibles en todos sus procesos de fabricación. Una composición 100% natural requiere un método de producción igualmente ecológico.

Basándonos en nuestro sistema pionero en el diseño digital (NDD), nos hemos propuesto incorporar la práctica orgánica en la forma en que decoramos nuestras tablas.

Hydro-NDD 2.0 lleva nuestra tecnología al siguiente nivel. Al utilizar una tinta a base de agua, a diferencia de la base solvente estándar de la industria, hemos logrado ofrecer una superficie sostenible que nunca compromete la calidad esperada de la piedra sinterizada Neolith. Todas nuestras tablas mantienen la misma definición y detalle de patrón y diseño.

Rendimiento: Probada, ensayada y fiable, la combinación de realismo, alto rendimiento y versatilidad de formatos de Neolith lo convierten en un material para arquitectos, diseñadores, especificadores y fabricantes.

Aplicaciones: Neolith es la superficie óptima para aplicaciones tanto en interiores como en exteriores. Desde la fachada de un rascacielos hasta la encimera de la cocina, las características físicas y mecánicas de Neolith brindan el máximo rendimiento, una belleza inigualable y un valor a largo plazo.



 / CUBES TOWER,
DOHA (QATAR)

Ventilated Facade: **Nieve & Iron Copper 6mm+**
Cladding System: **VM System**

TECHNICAL FEATURES CARACTERÍSTICAS TÉCNICAS



WATERPROOF
IMPERMEABLE

Waterproof and resistant to liquids, with an absorption level of almost zero
Impermeable y resistente a líquidos, con un nivel de absorción próximo a cero.



RESISTANT TO SCRATCHES*
RESISTENTE AL RAYADO*

Its hard surface makes it resistant to scratches and abrasion.
Resistente al rayado y a la abrasión gracias a la dureza de su superficie.



RESISTANT TO HIGH TEMPERATURES
RESISTENTE A ALTAS TEMPERATURAS

It does not burn in contact with fire nor does it emit smoke or toxic substances when subjected to high temperatures.
No se quema en contacto con el fuego ni emite humo ni sustancias tóxicas al ser sometido a altas temperaturas.



EASY TO CLEAN**
FÁCIL DE LIMPIAR**

Resistant to any kind of chemical cleaning agent such as bleach or ammonia.
Resistente a cualquier tipo de agente químico de limpieza.



HYGIENIC
HIGIÉNICO

It does not give off any harmful substances and is totally suitable for contact with food. NSF Certified.
No desprende sustancias nocivas. Es totalmente apto para el contacto con los alimentos. Certificado NSF.



RESISTANT TO UV RAYS
RESISTENTE A LOS RAYOS UV

Being 100% natural, its colors do not fade away when being exposed to sun light or other extreme weather conditions.
Siendo 100% natural, los colores no se desvirtúan cuando el material se expone al sol o a condiciones meteorológicas extremas.



100% NATURAL
100% NATURAL

It does not give off any substances that are harmful to the environment.
No desprende ninguna sustancia nociva para el entorno.



RECYCLABLE
RECICLABLE

Up to 52% of recycled content in every slab. 100% recyclable.
Hasta un 52% de material reciclado en cada tabla. 100% reciclable.



RESISTANT TO BENDING
RESISTENTE A LA FLEXIÓN

It has a high shear rate, making it resistant to heavy loads and pressure.
Módulo de rotura elevado. Resistente a altas cargas de presión y peso.



LIGHTWEIGHT
LIGERO

Lighter than many cladding or interior surfaces, Neolith can be produced in varying degrees of thickness, including an ultra-thin 3mm depth. At 6mm it's used on skyscrapers, at 20mm it's an attractive kitchen island.
Más ligero que muchos revestimientos o superficies interiores, Neolith se puede producir en diversos espesores, incluyendo uno ultra-fino de 3 mm. El 6 mm es usado en rascacielos, los 20 mm se convierten en una isla de cocina atractiva.

* Please, go to www.neolith.com for more information about Polished Finish .
* Por favor, consultar en www.neolith.com para más información sobre el acabado Pulido.

** Please, read on www.neolith.com the Cleaning Recommendations.
** Por favor, leer en www.neolith.com las Recomendaciones de Limpieza.

/ WHY NEOLITH? ¿POR QUÉ NEOLITH?

Neolith represents 10 years of selecting the very best materials, processes and people. It has been an exciting journey in which we have founded a brand which continually pushes the boundaries and highlights the potential of Sintered Stone.

Neolith: the stone, the brand, the legend, the future.

Neolith representa 10 años de selección de los mejores materiales, procesos y personas. Ha sido un viaje emocionante en el que hemos fundado una marca que continuamente empuja los límites y resalta el potencial de la Piedra Sinterizada.

Neolith: la piedra, la marca, la leyenda, el futuro.

/ WHY NEOLITH IS NOT CERAMICS? ¿POR QUÉ NEOLITH NO ES CERÁMICA?

The difference between Neolith and traditional ceramics can be easily registered by comparing each surfaces' characteristics.

Although traditional ceramics share some similar properties, none possess the performance qualities of Neolith, which combines stain, scratch, chemical and heat resistance in one single material.

Furthermore, the raw minerals used in the production of Neolith are far finer and purer, guaranteeing a more uniform structure than found in traditional ceramics.

The machinery used to process these raw materials is unique, designed specifically for manufacturing Neolith. Fitted with state of the art equipment utilising the latest technology, the production line ensures Sintered Stone of the very highest quality.

The raw materials are pressed at a significantly higher pressure than found in ceramic production to obtain a denser, stronger final product.

Afterwards, the pressed materials are fired for almost two hours, substantially longer than traditional ceramics, which have much shorter firing cycles. These longer firing cycles create a product with a highly-resistant, non-absorbent surface.

These improvements in raw materials and production techniques result in Neolith, an enhanced surface with superior technical characteristics.

La diferencia entre el Neolith y la cerámica tradicional se puede observar fácilmente comparando las características de cada superficie.

Aunque las cerámicas tradicionales comparten algunas propiedades similares, ninguna posee las cualidades de rendimiento de Neolith, que combina resistencia a las manchas, al rayado, los químicos y el calor en un solo material.

Además, los las materias primas utilizadas en la producción de Neolith son mucho más finas y puras, garantizando una estructura más uniforme que la que se encuentra en las cerámicas tradicionales.

La maquinaria utilizada para procesar estas materias primas es única, diseñada específicamente para la fabricación de Neolith. Equipada con equipos de vanguardia que utilizan la última tecnología, la línea de producción garantiza la piedra sinterizada de la más alta calidad.

Las materias primas son prensadas a una presión significativamente mayor que la encontrada en la producción de cerámica para obtener un producto final más denso y más fuerte.

A continuación, los materiales prensados se cuecen durante casi dos horas, sustancialmente más que las cerámicas tradicionales, que tienen ciclos de cocción mucho más cortos. Estos ciclos de cocción más largos crean un producto con una superficie altamente resistente y no absorbente.

Estas mejoras en las materias primas y en las técnicas de producción dan como resultado Neolith, una superficie mejorada con características técnicas superiores.

TECHNICAL FEATURES CARACTERÍSTICAS TÉCNICAS	NEOLITH	NEOLITH Polished	Quartz Cuarzo	Laminates and Wood Laminados y madera	Solid Surfaces Superficies sintéticas	Natural Stones Piedras Naturales	Steel Acero
Hygienic / Higiénico	●●●	●●●	●●●	●	●●●	●	●●●
Non porous / No poroso	●●●	●●●	●●●	●	●●●	●	●●●
Suitable for use outdoors / Apto para su uso en exteriores	●●●	●●●	●	●	●●	●●	●●
Resistant to high temperatures / Resistente a las altas temperaturas	●●●	●●●	●●	●	●	●●	●●●
Resistant to staining / Resistente a las manchas	●●●	●●	●●	●●	●●	●	●●●
Resistant to detergents / Resistente a detergentes	●●●	●●	●●	●●	●	●	●
Resistance to chemicals / Resistente a los químicos	●●●	●●	●●	●	●●	●	●●
Resistance to thermal shock / Resistente al choque térmico	●●●	●●●	●●	●	●●	●●●	●●●
Resistance to freezing-defrosting / Resistente al congelado-descongelado	●●●	●●●	●●●	●	●	●●	●●●
Resistant to humidity / Resistente a la humedad	●●●	●●●	●●●	●	●●●	●	●●●
Resistance to UV rays / Resistente a los rayos UV	●●●	●●●	●●	●	●	●●	●●●
Resistant to scratching and abrasion / Resistente al rayado y a la abrasión	●●●	●●	●●	●	●	●●	●
Easy to clean and maintain / Fácil mantenimiento	●●●	●●●	●●●	●●	●●	●	●

Table comparing the properties of the most common materials used for Kitchen Countertops.

Cuadro comparativo entre materiales comunmente utilizados para encimeras de cocina.

FORMATS & THICKNESSES

FORMATOS Y ESPESORES

Thicknesses
Espesores

3 mm - 1/8" · 3+ mm - 1/8"
6 mm - 1/4" · 6+ mm - 1/4"
12 mm - 1/2"
20 mm - 3/4"

+ Slab reinforced with fiber glass.
+ Tabla reforzada con fibra de vidrio.



Applications
Aplicaciones

3.600x1.200 mm
142"x48"

3.200x1.500 mm
126"x60"

3.200x1.600 mm
126"x64"

2.600x1.200 mm
102"x48"

2.600x1.500 mm *
102"x60" *

Interior walls Revestimiento interior	3+ · 6 · 6+	6 · 6+	12 · 20	3+ · 6 · 6+	3+ · 6 · 6+
Interior floors Pavimento Interior	6 · 6+	6 · 6+	12 · 20	6 · 6+	6 · 6+
Exterior walls Fachada aplacada exterior	3+ · 6 · 6+	6 · 6+	12 · 20	3+ · 6 · 6+	3+ · 6 · 6+
Exterior floors Pavimento exterior	6 · 6+	6 · 6+	12 · 20	6 · 6+	6 · 6+
Ventilated façade with exposed fixing system Fachada ventilada anclaje visto	6+	6+	12	6+	6+
Ventilated façade with hidden fixing system Fachada ventilada anclaje oculto	6+	6+	12	6+	6+
Worktops Encimeras			12 · 20		
Heavy transit floors Pavimento alto tránsito	6+	6+	12 · 20	6+	6+
Interior cladding over existing walls Revestimiento interior sobre material	3+ · 6 · 6+	6 · 6+		3+ · 6 · 6+	3+ · 6 · 6+
Interior flooring over existing floors Pavimento interior sobre material	6 · 6+	6 · 6+		6 · 6+	6 · 6+
Furniture Mobiliario	3 · 3+ · 6 · 6+	6 · 6+	12 · 20	3+ · 6 · 6+	3+ · 6 · 6+

Recommended thicknesses
Espesores recomendados

Cut to size formats also available for projects.
Dimensions in inches are Nominal inches.
Formatos de corte a medida también para proyectos.

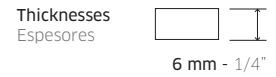
* This format is only available for projects, not in permanent stock.

* Este formato solo está disponible para proyectos, no en stock permanente.

The effective length of the slabs in the Décor Polished models of the Classtone Collection is 3.000mm instead of 3.200mm.

La longitud efectiva de las tablas Décor Polished de la colección Classtone es 3.000mm en lugar de 3.200mm.

/ TILE FORMATS, APPLICATIONS & THICKNESSES
 FORMATOS DE BALDOSA, APLICACIONES Y ESPESORES



Neolith is the only brand of Sintered Stone which offers surfaces in four different thicknesses: 3 mm, 6 mm, 12 mm, 20 mm. Each has its own specific range of applications:

3 mm: interior cladding, furniture.

6 mm: indoor and outdoor flooring, exterior cladding.

12 mm: kitchen worktops, bathroom vanities, table tops.

20 mm: kitchen worktops, table tops.

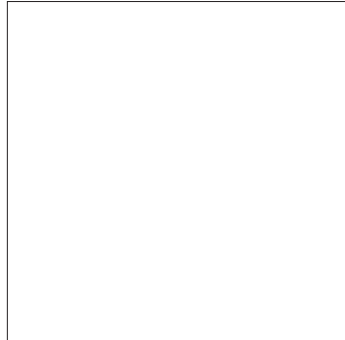
Neolith es la única marca de piedra sinterizada que ofrece superficies en cuatro grosores diferentes: 3 mm, 6 mm, 12 mm, 20 mm. Cada uno tiene su propia gama específica de aplicaciones:

3 mm: revestimiento interior, muebles.

6 mm: pavimentos interiores y exteriores, revestimientos exteriores.

12 mm: encimeras de cocina, tocadores de baño, encimeras de mesa.

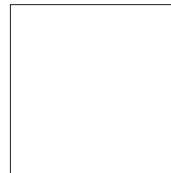
20 mm: encimeras de cocina, encimeras de mesa.



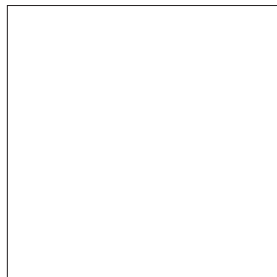
1.500x1.500 mm
60"x60"



1.500x750 mm
60"x30"



750x750 mm
30"x30"



1.200x1.200 mm
48"x48"



1.200x600 mm
48"x24"



600x600 mm
24"x24"



600x300 mm
24"x12"

Cut to size formats also available for projects. Dimensions in inches are Nominal inches.
 Formatos de corte a medida también para proyectos.

/ FINISHES ACABADOS

Neolith is available in different **finishes** that are giving richness and value to the designs created with those surfaces: from rough textures with relief up to shiny polished with linear reflections. All a repertoire to stimulate the sight and touch.

Neolith está disponible en distintos **acabados** que aportan riqueza y valor a los diseños creados con estas superficies: desde texturas rugosas con relieve hasta brillantes pulidos con reflejos lineales. Todo un repertorio para estimular la vista y el tacto.

SATIN



Completely matte finish. Highly resistant and ideal for commercial applications.

Acabado completamente mate. Altamente resistente e ideal para aplicaciones comerciales.

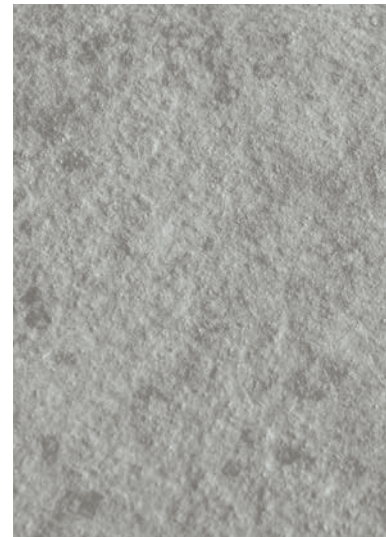
SILK



Matte finish with a thin layer of glaze that provides a subtle shine and a nice soft touch. Surface finish that results extremely easy to clean.

Acabado mate con una ligera capa de esmalte que aporta un brillo sutil y una agradable suavidad al tacto. Acabado superficial que resulta de fácil limpieza.

RIVERWASHED



Finish with a rough texture and relief that evokes sensations to the touch.

Acabado con textura rugosa y alto relieve para superficies que evocan sensaciones al tacto.

/ SPECIAL FINISHES ACABADOS ESPECIALES

SLATE FINISH



Available now in the Mar del Plata, Slate finish creates the delusion of stratum on the surface.

Disponible ahora en el nuevo Mar del Plata, el acabado Slate crea la ilusión de estratos en la superficie.

LA BOHÈME



You have to touch La Bohème to believe it. A natural relief that reminds the touch of a Lebanese cedar of a hundred years.

Hay que tocar La Bohème para creértela. Un relieve natural que recuerda el tacto de un cedro libanés centenario.

	Countertops Encimeras	Interior or exterior cladding Revestimiento interior o exterior	Interior flooring with low traffic, not linked with the exterior Pavimento interior con poco tráfico, sin conexión con el exterior	Exterior flooring (in contact with dust) Pavimento exterior (en contacto con polvo)	Interior flooring with med/high traffic Pavimento interior con tráfico medio/alto	Sinks (high impact or scratches) Fregaderos (alto impacto o rayado)
Satin	●	●	●	●	●	●
Silk	●	●	●	●	●	●
Riverwashed	●	●	●	●	●	
Nanotech Polished	●	●	●			
Décor Polished	●	●	●			

* For use in wet areas apply the anti-slip treatments provided by TheSize.
* Para su instalación en zonas húmedas, utilizar los tratamientos antideslizantes proporcionados por TheSize.

DÉCOR POLISHED



The Décor Polished confers a perfect linear reflection to the colours of the Classtone Collection which gains in depth and elegance.*

Décor Polished confiere un reflejo perfectamente lineal a los colores de la Colección Classtone, que gana en profundidad y elegancia.*

NANOTECH POLISHED



With a high level of gloss, the Nanotech Polished confers a more sophisticated look to the Colorfeel Collection.*

Con un nivel de brillo alto, Nanotech Polished confiere una imagen más sofisticada a la Colección Colorfeel.*

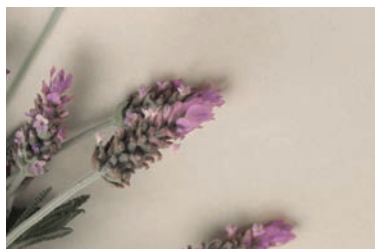
The effective length of the slabs in the Décor Polished models of the Classtone Collection is **3.000mm** instead of 3.200mm.

La longitud efectiva de las tablas Décor Polished de la colección Classtone es **3.000mm** en lugar de 3.200mm.

* Check usage recommendations for both Polished Finish.

* Consultar recomendaciones de uso para ambos acabados Pulidos.

NATURAL HONED



Honed texture typical of natural stones: flat, soft, without any glossiness and completely matte.

Textura apomazada típica de las piedras naturales: lisa, suave, sin brillo y completamente mate.

EXTRA SOFT



Imagine a polished finish, soft and completely flat. Now remove the glossiness. It's even softer than the Natural Honed.

Imagina un acabado pulido, suave, perfectamente liso. Ahora elimina todo el brillo. Aun más suave que el Natural Honed.



🍴 / PRIVATE HOUSE,
BRUSSELS (BELGIUM)

Island and Countertop: **Estatuario Silk, 6 & 12mm**
Flooring: **Phedra Satin, 6mm**
Designed by: **Michel Penneman**

RESIDENTIAL
KITCHENS
COCINAS
RESIDENCIALES

The KITCHEN LOUNGE by Neolith® line sees the world of kitchens as an environment where design and functionality co-exist as well as elegance and durability, esthetic details and technical characteristics.

With this purpose, Neolith® brings life to a surface that is extremely resistant to scratching, high temperatures, chemicals and UV rays in addition to being stain resistant and featuring practically zero absorption due to its porosity of nearly 0%.

La línea KITCHEN LOUNGE de Neolith®, concibe el mundo de la cocina como un entorno en el que conviven diseño y funcionalidad; elegancia y durabilidad, detalles estéticos y características técnicas.

Con ese fin, Neolith® da vida a una superficie con una resistencia extrema a los arañazos, a las altas temperaturas, a los químicos y rayos UV, además de ser resistente a las manchas y tener una absorción prácticamente nula, gracias a su porosidad casi del 0%.



PRIVATE RESIDENCE,
HUNTINGTON BEACH, CA (USA)

Island, Countertop & Backsplash: **Calacatta Polished, 12mm**
Designed by: **Lucero Construction**
Fabricated by: **Barrera Design**
Images: **Dámaso Pérez - Fototec**



🍴 / MUEBLES DE COCINA DOCA SHOWROOM,
SALONE DEL MOBILE MILAN (ITALIA)

Flooring, Walls, Countertop & Island: **Calatorao Silk 6 & 12mm**
Designed by: **DOCA**

/ NEXT 125 SHOWROOM,
SALONE DEL MOBILE MILAN (ITALIA)

Island, Front & Walls: **Zaha Stone Silk, 6 & 12mm**
Designed by: **Next 125**







🍴 / AMADOR'S WIRSTHAUS AND GREISLEREI
JUAN AMADOR **MICHELIN,
VIENNA (AUSTRIA)

Counters: **Beton Silk, 12 mm**

RESTAURANT & BAR INTERIORS INTERIORES RESTAURANTES Y BARES



The global restaurant scene is fast-paced where culinary tastes are constantly evolving and design trends are consistently developing to enhance and enrich the dining experience. Today, the décor of the dining room is as important as the delicacies on the plate.

Neolith's wide range of colours, finishes and thicknesses are helping master chefs in realising their hyper-imaginative concepts and visions, bringing them to life for their audience.

Neolith is also a material of choice for professional kitchens, where its high-resistance and hygienic qualities make it the perfect worktop partner to the restaurant brigade. From chopping, filleting, rolling and kneading, Neolith goes beyond and is always ready for the next service.

La escena global de los restaurantes va a un ritmo vertiginoso, donde los gustos culinarios evolucionan constantemente y las tendencias de diseño se desarrollan constantemente para mejorar y enriquecer la experiencia gastronómica. Hoy en día, la decoración de la sala es tan importante como las exquisiteces en el plato.

La amplia gama de colores, acabados y espesores de Neolith está ayudando a los maestros chefs a realizar sus conceptos y visiones hiperimaginativas, dándoles vida a su público.

Neolith es también un material de elección para cocinas profesionales, donde sus cualidades higiénicas y de alta resistencia lo convierten en el compañero de trabajo perfecto para el sector de la restauración. Desde picar, filetear, o amasar, Neolith va más allá y siempre está listo para el próximo servicio.



🔪 / ENIGMA
ALBERT ADRIÀ *MICHELIN,
BARCELONA (SPAIN)

Countertops, Flooring, Wall Cladding, Drawers, Air Extraction
Cladding: **Neolith Custom Made Model, 6 & 12mm**
Designed by: **RCR ARQUITECTES & PAU LLIMONA**
Fabricated by: **MARBRES RODÓN**
Images by: **DÁMASO PÉREZ - FOTOTEC**





H / SOFIA HOTEL,
BARCELONA (SPAIN)

Walls and Bar Fronts: **Calacatta Gold Polished, 6mm**
Designed by: **Jaime Beristain Studio**
Images by: **Manolo Yllera**

HOTELS
INTERIORS
HOTELES
INTERIORES



For Hoteliers, creating an instantly welcoming atmosphere is essential to ensuring an amazing first impression and returning guests. From lobby to the bar, bedroom and bathroom, creative décor can raise the guest experience from the ordinary to the extraordinary.

Neolith's ability to mimic natural materials such as stone, wood and metal, coupled with low-maintenance and high-resistance qualities, make it perfect for hotels with a high footfall where a balance between aesthetics and functionality is essential.

Para los hoteleros, la creación de un ambiente acogedor al instante es esencial para garantizar una primera impresión increíble y hacer que los huéspedes regresen. Desde el vestíbulo hasta el bar, el dormitorio y el baño, la decoración creativa puede elevar la experiencia del huésped de lo ordinario a lo extraordinario.

La capacidad de Neolith® de imitar materiales naturales como piedra, madera y metal, junto con cualidades de bajo mantenimiento y alta resistencia, lo hacen perfecto para hoteles con un alto nivel tránsito donde el equilibrio entre la estética y la funcionalidad es esencial.

H / MELIÀ PALMA,
PALMA DE MALLORCA (SPAIN)

Bar Counter & Walls: **Calacatta Gold Polished, 6 & 12 mm**
Images: **Dámaso Pérez - Fototec**







 / MUSEO DE ARTE IBEROAMERICANO DE BUENOS AIRES (MALBA),
BUENOS AIRES (ARGENTINA)

Flooring: **Phedra Satin, 6mm**
Designed by: **Juan Herreros**



PUBLIC SPACES
ESPACIOS PÚBLICOS



PUBLIC SPACES
INT. OFFICES

Understanding the relationship between people and their environment is the starting point for any architect or designer of a public space project.

These structures must embody a sense of community whilst also combining beauty, security, durability and longevity. Materials used need to withstand everything from nature's elements to everyday human activity. Neolith offers both an interior and exterior solution. Aside from mimicking the aesthetics of natural stones, woods and metals it embodies the low-maintenance, easy-to-clean, hygienic and resistant qualities urban designers are constantly looking for, from cladding to concourses.

Comprender la relación entre las personas y su entorno es el punto de partida para cualquier arquitecto o diseñador en un proyecto de espacio público.

Estas estructuras deben incorporar un sentido de comunidad a la vez que combinan belleza, seguridad, durabilidad y longevidad. Los materiales utilizados deben resistir todo, desde los elementos de la naturaleza hasta la actividad humana cotidiana.

Neolith ofrece una solución interior y exterior. Además de imitar la estética de piedras naturales, maderas y metales, encarna las cualidades de bajo mantenimiento, facilidad de limpieza, higiene y resistencia que los diseñadores urbanos buscan constantemente, desde los revestimientos hasta las explanadas.



WASHINGTON PARK MAX STATION,
PORTLAND (USA)

Wall Cladding: Arctic White Silk, Iron Frost, Nieve Satin, 6mm
Designed by: ZGF ARCHITECTS LLP, MICHAEL SPECK
Installed by: INTERIOR EXTERIOR SPECIALIST, TEDDY WEIBERG





OAKLAND-ALAMEDA COUNTY COLISEUM,
OAKLAND (USA)

Counters: **Concrete Taupesilk, 6mm**
Designed by: **Bereton Architects**
Fabricated by: **Granite Kraft and Marble**
Images: **Dámaso Pérez - Fototec**



PUBLIC USES
IN THE STADIUM



WUHAN NORTHWEST LAKE,
WUHAN (CHINA)

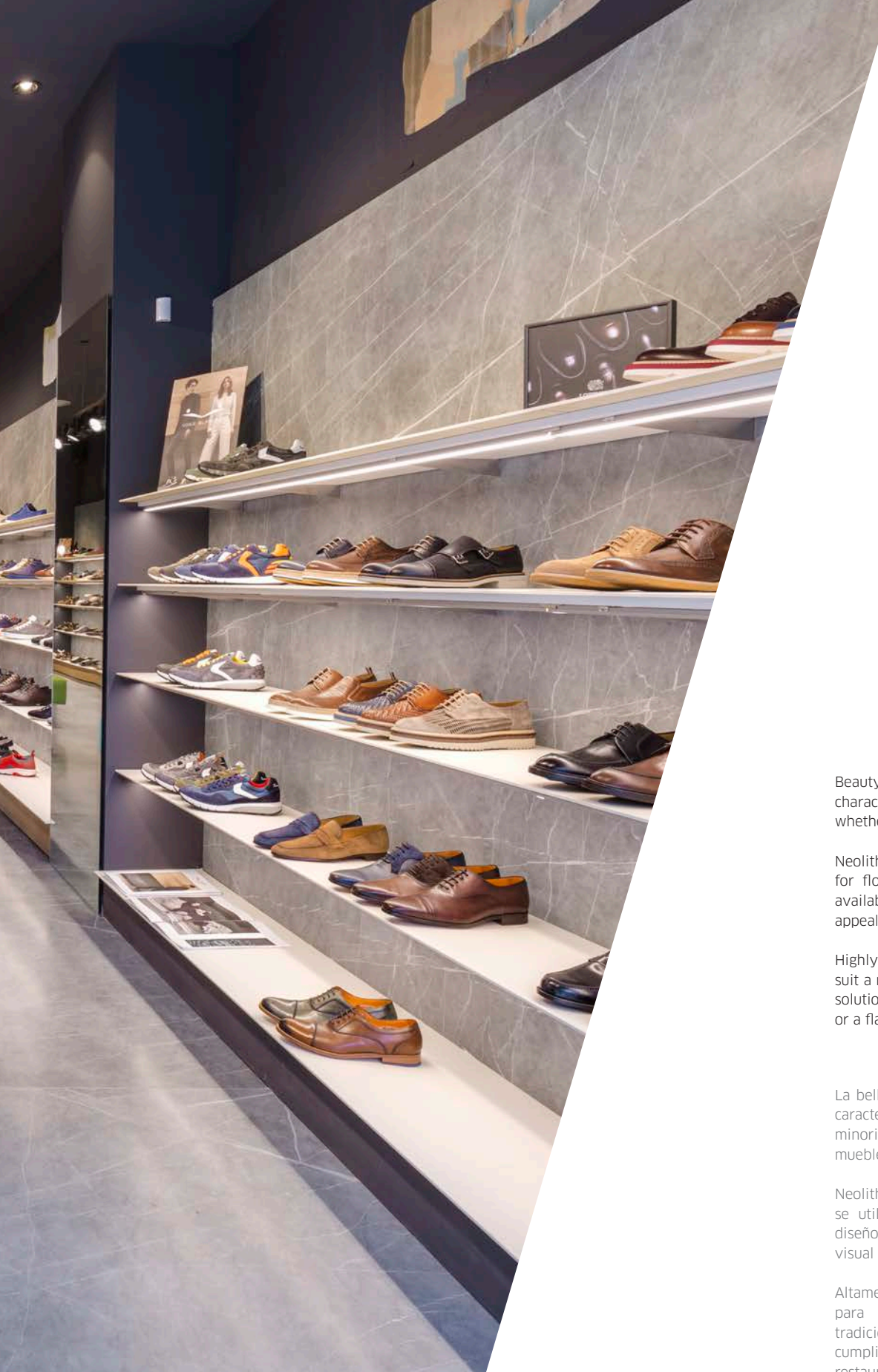
Flooring and Walls: **Calacatta Silk & Polished, 6mm**

PUBLIC SPACES
INT. OFFICES



ZAPATERÍA TASCÓN,
BARCELONA (SPAIN)

Flooring & Walls: **Zaha Stone Silk, 6mm**
Designed by: **Fernando Salas**
Fabricated by: **Ferrán Reja**
Images: **Dámaso Pérez - Fototec**



RETAIL INTERIOR ESPACIOS COMERCIALES



RETAIL
INTERIORS

Beauty, aspiration and refinement are key characteristics in the world of high-end retail, whether it's fashion, furniture, watches or wine.

Neolith can endure high footfall when used for flooring and the wide range of patterns available can be used to enhance the visual appeal of the products on the shelves.

Highly adaptable, Neolith can be applied to suit a modern or a traditional look, providing a solution to meet the most ambitious new design or a flawlessly-faithful restoration.

La belleza, la aspiración y el refinamiento son características clave en el mundo del comercio minorista de alta gama, ya sea en moda, muebles, relojes o vino.

Neolith puede soportar un alto tránsito cuando se utiliza para suelos y la amplia gama de diseños disponibles que mejoran el atractivo visual de los productos en los estantes.

Altamente adaptable, Neolith se puede utilizar para encajar en un entorno moderno o tradicional, proporcionando una solución para cumplir con el diseño más ambicioso o una restauración fiel sin problemas.



 / NORDSTROM MALL,
OTTAWA (CANADA)

Wall Cladding: Barro Satin, Perla Satin,
Arena Satin & Arena Polished, 6mm
Designed by: Callison Architects

NORDSTROM

STROM

RETAIL INTERIORS





 / PRIVATE RESIDENCE,
BRUSSELS (BELGIUM)

Walls: **Krater Riverwashed 6mm**
Flooring: **Phedra 6mm**
Designed by: **Michel Penneman**



RESIDENTIALS
INTERIORS
INTERIORES
RESIDENCIALES



Residential interior design is really personal, and often carries an emotional attachment as homeowners look to bring their dream concepts and grand designs to life.

It's important for the designer to flex all their creative muscle to ensure the individuality and originality of every project, from the architecture of the building to the personality of the client. This can encompass anything from a traditional period look to an ultra-modern aesthetic

Neolith's wide range of colours, finishes and sizes make it an adaptable material capable of slotting seamlessly into a chosen style, mixing elements for unusual contrasts or taking the lead to create a bold visual statement.

El diseño de interiores residenciales es muy personal y, a menudo, tiene un vínculo emocional en la medida que los propietarios buscan dar vida a los conceptos de sus sueños y diseños grandiosos.

Es importante para el diseñador ejercitar todo su músculo creativo para garantizar la individualidad y la originalidad de cada proyecto, desde la arquitectura del edificio hasta la personalidad del cliente. Esto puede abarcar desde un estilo de época tradicional a una estética ultramoderna

La amplia gama de colores, acabados y tamaños de Neolith lo convierten en un material adaptable capaz de incluirse sin problemas en el estilo elegido, mezclando elementos para obtener contrastes inusuales o tomando la iniciativa para crear una declaración visual audaz.







RESIDENCE
INTERIOR

 / PRIVATE RESIDENCE,
ANDORRA

Walls & Flooring: **Basalt Grey Silk, 6mm**
Designed by: **Ana Noguera**
Fabricated by: **Mármoles Marmesa**
Images: **Dámaso Pérez - Fototec**



 / PRIVATE RESIDENCE,
BRAZIL

Flooring: **Zaha Stone Silk 6mm**
Designed by: **Carla Basiches**
Fabricated by: **André Moral - LAB 88**



RESIDENTIAL
INTERIORS



 / VP PLAZA ESPAÑA HOTEL,
MADRID (SPAIN)

Flooring and Walls: **Strata Argentum Riverwashed & Strata Argentum 7006, 6mm**
Designed by: **Cuarto Interior**



BATHROOMS BAÑOS



Neolith® is the ideal surface for paneling bathrooms due to its resistance to chemical agents. The large format helps minimize joints for a more hygienic surface than produced with other materials. The large size of Neolith® is quite the challenge for interior designers and architects who can let their imaginations go to create areas with tiling from the floor to the ceiling and wall to wall with a very small number of joints for enhanced room esthetics and hygiene. With its resistance, almost zero porosity and easy maintenance, Neolith® has become the ideal option for various bathroom solutions such as: countertops, sinks, floors and shower walls.

This unlimited use offers a comforting allusion to continuity and balance where the beauty does not compromise the integrity of the product.

Neolith® es la superficie ideal para el revestimiento de baños gracias a su resistencia a los agentes químicos. Su gran formato permite minimizar las juntas dando lugar a una superficie más higiénica que otros materiales. El gran tamaño de Neolith® es todo un reto para interioristas y arquitectos que pueden dar rienda a su imaginación creando espacios con aplacados desde el suelo hasta el techo y de pared a pared con un número muy reducido de juntas mejorando así la estética y la higiene de las estancias. Su resistencia, porosidad casi nula y a su fácil mantenimiento, Neolith® se convierte en la opción ideal para diferentes soluciones dentro del baño como: la bancada, el lavabo, suelos o paredes de ducha.

Esta aplicabilidad sin límites, otorga una ilusión reconfortante de continuidad y equilibrio donde la belleza no compromete la integridad del producto.



PRIVATE RESIDENCE,
ATLANTA (USA)

Vanity Top and Wall cladding: **Estuario Silk & Polished, 6 & 12 mm**
Designed by: **Summer Williams**
Fabricated by: **Armex Granite**
Images: **Dámaso Pérez - Fototec**



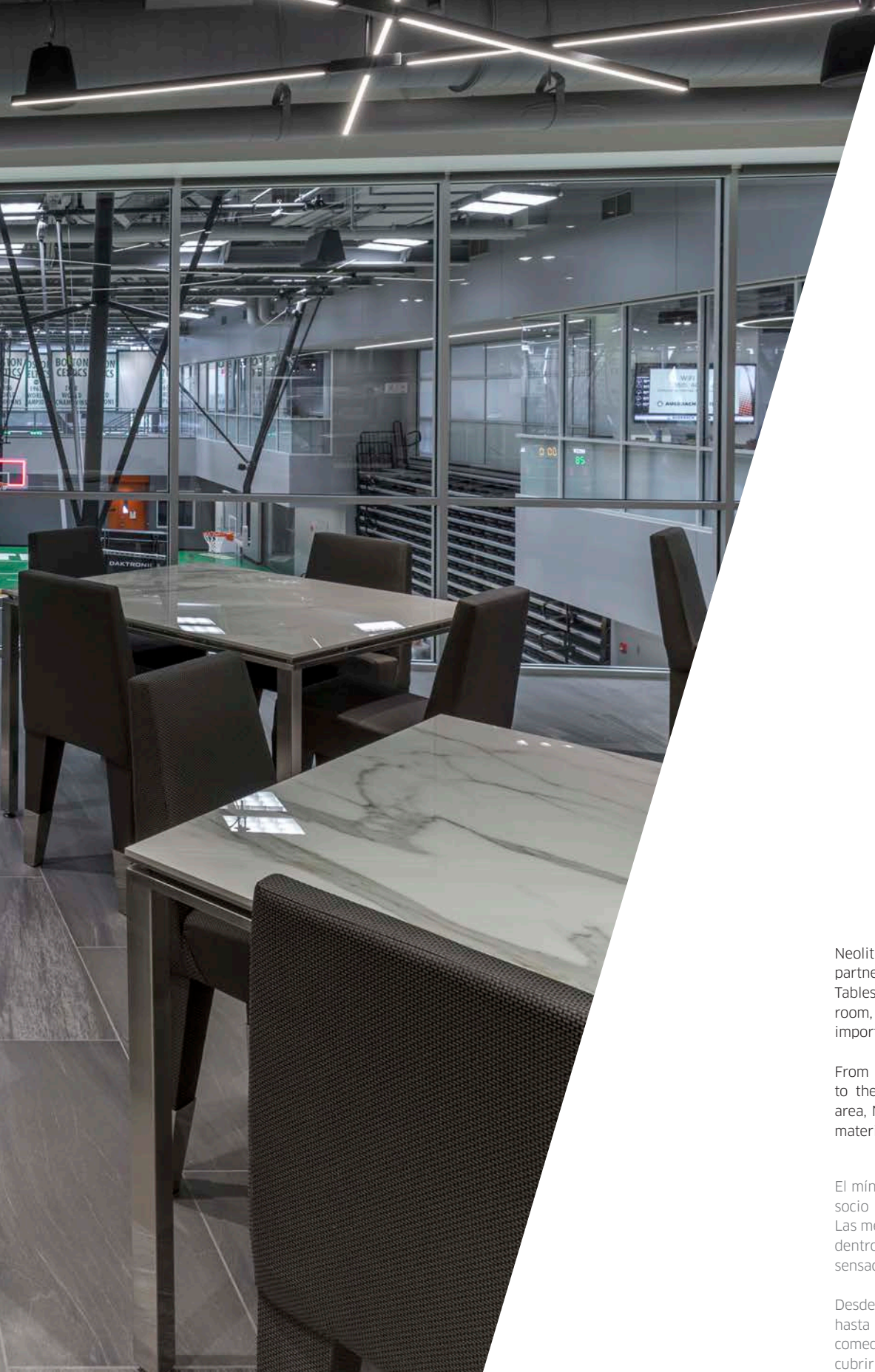


BATHROOMS



LUNCH ROOM, BOSTON CELTICS,
BOSTON (USA)

Tabletops and Counters: **Estuario Polished, 12mm**
Designed by: **ERDL LLC**
Fabricated by: **American Floor Covering**
Images: **Dámaso Pérez - Fototec**



FURNITURE MOBILIARIO



Neolith's minimal thickness makes it the perfect partner material for furniture applications. Tables often serve as the focal point within a room, as such look, feel and useability are very important.

From residential kitchens and living rooms to the office boardroom or restaurant dining area, Neolith is ideal for covering plain natural materials to create a durable design statement.

El mínimo espesor de Neolith lo convierte en el socio perfecto para su aplicación en muebles. Las mesas a menudo sirven como el punto focal dentro de una habitación, ya que su apariencia, sensación y usabilidad son muy importantes.

Desde cocinas residenciales y salas de estar hasta la sala de juntas de la oficina o el comedor del restaurante, Neolith es ideal para cubrir materiales naturales lisos para crear una declaración de diseño duradero.





DEXO SHOWROOM SALONE DEL MOBILE,
MILANO (ITALIA)

Tabletops: **Iron Corten Satin, 12mm**
Designed by: **DEXO**



FURNITURE

 / DEXO SHOWROOM SALONE DEL MOBILE,
MILANO (ITALIA)

Tabletops: **Calacatta Silk, 12mm**
Designed by: **DEXO**



PRIVATE RESIDENCE,
GEINESVILLE (GA), USA

Fireplace: **Neo Marquina Silk, 6mm**
Designed by: **Stone Center**
Fabricated by: **Art Rock Creations**

FIREPLACES CHIMENEAS



For many, home is where the hearth is. Fireplaces play an essential dual role as both a source of heat and a design statement. Neolith's ability to mimic natural stones such as marble, basalt, sandstone and granite, combined with fire-resistance makes it the perfect material to create a visually striking fireplace which can handle the heat.

With near-zero porosity, Neolith is also suitable as a high performance material for outdoor fireplaces and fire pits. The range of colours which can be applied have the potential to transform the functional to the fabulous, creating both a useful and visually striking feature within a garden space.

Para muchos, el hogar es donde está su corazón. Las chimeneas desempeñan un doble papel esencial como fuente de calor y como declaración de diseño. La capacidad de Neolith para imitar piedras naturales como el mármol, basalto, arenisca y granito, combinada con resistencia al fuego lo convierte en el material perfecto para crear una chimenea visualmente llamativa que puede soportar el calor.

Con una porosidad cercana a cero, Neolith también es adecuado como material de alto rendimiento para chimeneas y barbacoas al aire libre. La gama de colores que se pueden aplicar tiene el potencial de transformar lo funcional en fabuloso, creando una característica útil y visualmente llamativa dentro de un espacio ajardinado.





 / MADERO HARBOUR,
BUENOS AIRES (ARGENTINA)

Walls, Floors and Swimming Pool: **Calacatta Silk, 6mm**

SWIMMING POOLS PISCINAS



Swimming pools are the ultimate indoor and outdoor feature and designers have become increasingly ambitious with an expansive variety of shapes, depths and patterns now available to satisfy an appetite for ambitious concepts.

Essential to the construction of any swimming pool is the low porosity of the material used to line the pool. Previously, natural materials such as marble were unlikely options due to their porosity, low tolerance for chemicals used in pool treatment and the cost involved in waterproofing.

Neolith's waterproof and chemical resistance, combined with careful design to reproduce real stone means there's now the potential to create low maintenance pools which embody the beauty of marble, sandstone, even woods and metals.

Las piscinas son el mejor accesorio tanto interior como al aire libre y los diseñadores se han vuelto cada vez más ambiciosos ampliando la variedad de formas, profundidades y patrones ahora disponibles para satisfacer su apetito conceptual. Algo esencial para la construcción de cualquier piscina es la baja porosidad del material utilizado para revestir la piscina. Anteriormente, los materiales naturales como el mármol eran opciones poco probables debido a su porosidad, baja tolerancia a los químicos utilizados en el tratamiento de piscinas y el coste involucrado en la impermeabilización.

La baja porosidad y resistencia química de Neolith, combinada con un diseño cuidadoso para reproducir piedra real, significa que ahora existe el potencial de crear piscinas de bajo mantenimiento que incorporan la belleza del mármol, la arenisca, incluso las maderas y los metales.



 / PRIVATE RESIDENCE,
SAO PAULO (BRAZIL)

Flooring and Swimming Pool: **Basalt Beige Satin & Barro
Satin, 6mm**
Designed by: **Carlos Rossi**





SWIMMING POOLS



FLARE OF FRANKFURT,
FRANKFURT (GERMANY)

Ventilated Facade: **Arctic White Silk 6 mm+**
Cladding System: **Lithodecor Airtech System**
Designed by: **Hadi Teherani**
Installed by: **Lithodecor**



VENTILATED
FACADES
FACHADAS
VENTILADAS



Neolith® Skyline ventilated facades provide continuous insulation and block direct solar radiation for considerable energy savings.

Resistant to changes in temperature and stains, Neolith® is produced with 100% natural raw materials which also makes it resistant to UV rays. Characteristics that guarantee the non-alterability of the material with the passing of time.

With extraordinary physical properties, Neolith® has become an excellent material for exterior use also because of its lightness which enables easy installation.

Las fachadas ventiladas Neolith® Skyline, proporcionan un aislamiento continuo y bloquean la radiación solar directa, lo que conlleva a un ahorro energético considerable.

Resistente a los cambios de temperatura y manchas, Neolith® está fabricado con materias primas 100% naturales que lo hacen también resistente a los rayos UV. Características que garantizan la inalterabilidad del material al paso del tiempo.

Con unas propiedades físicas extraordinarias, Neolith® se convierte en un excelente material para su uso en exteriores gracias también a su ligereza lo que facilita su colocación.



SANBONG LEE OFFICES,
SEOUL (SOUTH KOREA)

Ventilated Facade: **Nieve 6 mm+**
Cladding System: **HC System**





 / PRIVATE RESIDENCE,
BARCELONA (SPAIN)

Ventilated Facade: **Arctic White Satin 6 mm+**
Cladding System: **StrongFix System**
Designed by: **OAB Ferrater**



GREEN FACT SHEET

HOJA DE FACTORES ECOLÓGICOS

Neolith by TheSize Shares “Green” Fact Sheet

Neolith's high-performance Sintered Stone for kitchen and bathroom countertops, flooring, interior wall, facades and cladding applications comes with an assortment of green benefits.

Neolith has a variety of qualities that make it ideal for the environmentally-conscious professional.

Product Composition



100% Natural: Made of clays, feldspar, silica and natural mineral oxides, Neolith will not emit toxic fumes into the environment when exposed to fire or extremely high temperatures.



100% Recyclable: Due to its natural composition, Neolith can be recycled and reduced to its aggregates. Up to 52% recycled content: Up to 52% of any Neolith slab is composed of recycled raw materials.



Near-Zero Porosity: With a porosity of less than 0.08 percent, Neolith is impervious to absorption, making it a hygienic product resistant to bacteria that can cause disease and trigger allergies.

Certifications and Memberships



Greenguard Certification (formerly GREENGUARD Indoor Air Quality Certification): Certifies that Neolith meets strict chemical emissions limits, contributing to a healthier interior.



Greenguard Gold Certification (formerly known as GREENGUARD Children & Schools Certification): Certifies that Neolith is safe indoors for sensitive individuals (such as children and the elderly) and ensures that the product is acceptable for use in environments such as schools and healthcare facilities.



CE (European Commission) Certification: Confirms that Neolith meets European safety, health and environmental protection requirements.



LEED Points Earner: LEED, Leadership in Energy and Environmental Design, is a program that provides third-party verification of green buildings. Neolith satisfies safety prerequisites and earns points to help consumers achieve the desired level of certification for their home or commercial project.



Member of the U.S. Green Building Council (USGBC): The USGBC, the council that oversees LEED, allows advocates for green-building policies and practices to come together.

Neolith's unique sintering process and proprietary design also provide additional green benefits:

Fewer raw materials, less erosion: Neolith's thin slabs use fewer raw materials, resulting in less soil erosion, without sacrificing any strength.

CO2 Emissions Reduction: A slimmer slab means a lighter slab. With Neolith, it's possible to transport more than double the amount of surface per container than with thicker products like marble, granite or quartz. The lighter weight allows for a more fuel efficient journey and considerable reductions in CO2 emissions.

No gut remodels: Neolith's slim surface can be applied directly onto existing surfaces, saving remodelers from costly tear-outs while reducing landfill waste. No landfill waste means no waste transportation needed, further reducing net CO2 emissions.

Optimized energy consumption: Neolith's resistance to extremely high and low temperatures makes it ideal for ventilated façades. The thermal insulation and ventilation between the Neolith façade and the building itself optimizes the building's energy consumption considerably (up to 40%).

10 years—warranty: Neolith comes with a manufacturer's guarantee of 10 years and does not need frequent replacement or maintenance treatments like other surfaces materials. Neolith gives designers, architects and other industry professionals confidence that their aesthetically-appealing design decisions are equally appealing to the environment.

For more information, please visit www.neolith.com

Neolith by TheSize, “Hoja de Factores Ecológicos”

Neolith, Piedra Sinterizada de alto rendimiento para encimeras de cocina y baño, pavimento, revestimiento, fachadas y mobiliario, con numerosos beneficios ecológicos.

Neolith posee una gran variedad de cualidades sostenibles que lo convierten en el material ideal, por fomentar la conciencia ambiental de los profesionales que lo utilizan.



Composición del Producto

100% Natural: Realizado con arcillas, feldespato, sílice y óxidos minerales naturales, Neolith no emite gases tóxicos al medio ambiente cuando se expone al fuego o a temperaturas extremadamente altas.



100% Reciclable: Debido a su composición natural, Neolith puede ser reciclado.

Hasta un 52% de contenido reciclado: hasta el 52% de cualquier tabla Neolith, está compuesta por materias primas recicladas.



Porosidad cercana a 0: con una porosidad de menos de 0.08%, Neolith es impermeable a la absorción, por lo que es un producto higiénico y resistente a las bacterias causantes de contraer enfermedades y provocar alergias.

Certificaciones y Afiliaciones



Certificación Greenguard (anteriormente GREENGUARD Indoor Air Quality Certification): Certifica que Neolith cumple con los límites de emisiones químicas establecidos, lo que contribuye a un entorno ambiental más saludable.



Certificación Greenguard Gold (anteriormente conocido como GREENGUARD Children & Schools Certification): Certifica la preocupación de Neolith por mantener la seguridad de personas sensibles (como niños y ancianos) asegurando que el producto es apto para su uso en entornos como escuelas y centros de salud.



Certificación CE (Comisión Europea): Asegura que Neolith cumple con los requisitos de protección ambiental europea de seguridad y salud.



LEED Points Earner: LEED, Líder en Energía y Diseño Ambiental, es un programa que proporciona la verificación por terceros de edificios sostenibles. Neolith satisface los requisitos previos de seguridad y gana puntos para ayudar a los consumidores a alcanzar el nivel deseado de certificación para su casa o proyecto comercial.



Miembro de U.S. Green Building Council (USGBC): El USGBC, consejo que supervisa LEED, permite a los defensores de las políticas y prácticas sostenibles que se reúnan.

El Proceso de Sinterización único de Neolith y su diseño patentado, proporciona beneficios sostenibles adicionales:

Menos materias primas, menos erosión: Las tablas Neolith están compuestas por menos materias primas, lo que reduce la erosión del suelo.

Reducción de las emisiones de CO2: Una tabla delgada significa una losa más ligera. Con Neolith, es posible transportar más del doble de la cantidad de superficie que con productos más gruesos como el mármol, granito o cuarzo. El peso más ligero de la carga permite un transporte más eficiente reduciendo considerablemente las emisiones de CO2.

Rehabilitación: Neolith se puede aplicar directamente sobre superficies existentes, ahorrando tiempos y costes a la vez que se reducen los residuos, reduciendo aún más las emisiones netas de CO2.

Consumo de energía optimizada: La alta resistencia de Neolith a temperaturas extremadamente altas y bajas hace que sea ideal para fachadas ventiladas. El aislamiento térmico y ventilación entre la fachada Neolith y el propio edificio, optimiza el consumo de energía del edificio considerablemente (hasta un 40%).

Garantía de 10 años: Las encimeras Neolith, tienen una garantía de fabricante de 10 años y no necesitan tratamientos de sustitución o mantenimiento frecuentes como otros materiales.

Neolith ofrece a los diseñadores, arquitectos y otros profesionales de la industria, un material que combina atractivo estético y sostenibilidad.

GENERAL SUMMARY

RESUMEN GENERAL

		3200x1600 mm				3200x1500 mm				3600 x 1200 mm				2600 x 1200 mm			
		12 and 20 mm				6 mm				3 and 6 mm				6 mm			
		Finishes available															
Model		Satin	Polish.	Silk	River.	Satin	Polish.	Silk	River.	Satin	Polish.	Silk	River.	Satin	Polish.	Silk	River.
COLORFLEX <small>NEOLITH</small>	Arctic White	12	20/12 ^N	20/12		6	6 ^N	6		6/3						6	
	Avorio	12				6				6/3							
	Bombón		12 ^N				6 ^N										
	Humo									6/3							
	Luna		12 ^N				6 ^N										
	Just White			20/12													
	Nero	20/12				6	6 ^N				6/3			6			
	Nieve	12				6					6/3					6	
	Perla										6/3						
	Arena	12				6					6/3			6			
FUSION <small>NEOLITH</small>	Aspen Grey			20/12				6				3					
	Barro	20/12				6				6/3			6				
	Basalt Beige					6				6/3							
	Basalt Black	20/12		12		6		6		6/3			6				
	Basalt Grey	20/12		12		6		6		6/3			6				
	Beton			20/12	12			6	6				3			6	
	Cement	20/12				6				6/3			6				
	Concrete Taupe			12				6					3				
	Krater				12				6								
	Lava					6				6/3							
	Mar del Plata				12				6								
	Mirage			12				6									
	Nero Zimbabwe				20/12				6					3			6
	New York-New York			20/12				6					3				
	Phedra	12				6					6/3			6			
	Pierre Bleue			20/12				6					3			6	
	Pietra di Luna			20/12				6					3			6	
Pietra di Osso			12				6					3					
Pietra di Piombo			20/12				6					3					
Retrostone			12				6										
Zaha Stone			20/12				6					3			6		
IRON <small>NEOLITH</small>	Iron Copper	12				6				6/3			6				
	Iron Corten	20/12				6				6/3			6				
	Iron Frost	12				6				3							
	Iron Grey	20/12				6				6/3			6				
	Iron Moss	20/12				6				6/3			6				
TEXTIL	Textil White									3							
TRIPER	La Bohème B01	12				6											
CLASSTONE <small>NEOLITH</small>	Blanco Carrara BC02/B02R		12	12			6	6				3					
	Calacatta C01/C01R		20/12	20/12			6	6				3		6	6		
	Calacatta Gold CG01/CG01-R		12	12			6	6				3					
	Calatorao			20/12				6				3					
	Estuario E01/E01R		20/12	20/12			6	6				3		6	6		
	Estuario E05/E05R		12	12			6	6									
	Mont Blanc			12				6									
	Nero Marquina NM01/NM01R		12	12			6	6									
	Pulpis		12	12			6	6				3				6	
	Strata Argentum				12				6				3				
SOFA	Sofia Cuprum			20/12				6									

● New model 2019

Special finishes: **Sofia Cuprum:** Steel Touch Finish **Mar del Plata:** Slate Finish ^N: NanoTech Polished

* The effective length of the slabs in the Décor Polished models of the Classtone Collection is 3.000mm instead of 3.200mm.

* The formats 2.600x1.200 in 3mm; 2.600x1.500 in 3mm and 2.600x1.500 in 6mm are only available starting at 2.000m².

This table may have updates anytime. Please check www.neolith.com to get the latest version.

Esta tabla puede tener actualizaciones en cualquier momento. Por favor consultar en www.neolith.com para descargar la última versión.

Produced by:

Thesize[®]
SURFACES

P.I. Camí Fondo, Supoi 8. C/ Ibers, 31
Almassora (Spain)
+34 964 652 233
info@thesize.es
www.neolith.com

Marketed by:

NEOLITH[®]