



NEOLITH[®]
skin

Tile Program

Cover Image:

/ PRIVATE RESIDENCE,
BRAZIL

Flooring: **Zaha Stone Silk 6mm**

Designed by: **Carla Basiches**

Fabricated by: **André Moral - LAB 88**

INDEX ÍNDICE

- 06 **Certifications & Awards**
Certificaciones y Premios
- 08 **What is Neolith?**
¿Qué es Neolith?
- 10 **Technical Features**
Características Técnicas
- 12 **Formats & Thicknesses**
Formatos y Espesores
- 14 **Finishes**
Acabados
- 30 **Neolith Tile Gallery**
- 36 **Piattibelli Shower Trays**
Platos de ducha Piattibelli
- 40 **Neolith Anti-slip technologies**
Tecnologías Anti-Deslizantes Neolith
- 42 **Neolith 12MM & 20MM**
- 44 **Neolith Bigger Slab Formats**
Tablas de gran formato Neolith
- 46 **Packing & Logistics**
Embalaje y Logística
- 48 **Technical Data Sheet**
Ficha Técnica

/ 10 YEARS 10 AÑOS

Ten Years of Neolith

Celebrating 10 years in business, Neolith, a market leading brand of Sintered Stone, is delighted to welcome you to its 2019 catalogue.

Throughout Neolith's decade in business, we have aimed towards and succeeded in offering architects, interior designers, specifiers, fabricators and furniture manufacturers high quality and beautifully patterned surfacing materials.

We applaud the brains behind this milestone, the leaders who saw Neolith and paved the roads for its birth and advancement with their dedication and compelling vision.

We celebrate having the right people on board, unveiling the curtain on the Neolith family, the employees who over the course of our 10 years journey have worked tirelessly, pouring all their expertise and know-how to prosper Neolith.

10 years of prominent talent, skills and competence, have distinguished Neolith in the industry, growing from pioneers in the stone business to the world's largest manufacturer of Sintered Stone.

2019 promises to be a seminal year for Neolith, a beginning of a chapter full of celebratory events and expansions, while continuing to pursue our goal of becoming the greenest and most sustainable manufacturer in our industry.

We look forward to celebrating with you in the coming year and helping you to discover the huge potential of Neolith.

Diez Años de Neolith

Neolith, una marca líder en el mercado de Piedra Sinterizada, que celebra sus 10 años en el negocio, se complace en darle la bienvenida a su catálogo 2019.

A lo largo de la década de negocios de Neolith, nos hemos propuesto y logrado ofrecer a los arquitectos, diseñadores de interiores, constructores, talleres y fabricantes de muebles superficies de alta calidad y bellamente diseñados.

Aplaudimos a los cerebros detrás de este hito, a los líderes que vieron a Neolith y allanaron los caminos para su nacimiento y avance con su dedicación y visión convincente.

Celebramos tener a las personas adecuadas a bordo, abriendo el telón de la familia Neolith, los empleados que en el transcurso de nuestro viaje de 10 años han trabajado incansablemente, vertiendo toda su experiencia y conocimientos para prosperar con Neolith.

10 años de eminente talento, habilidades y competencia han distinguido a Neolith en la industria, pasando de ser pioneros en el negocio de la piedra al mayor fabricante mundial de piedra sinterizada.

El 2019 promete ser un año crucial para Neolith, el comienzo de un capítulo lleno de celebraciones y ampliaciones, mientras continúa persiguiendo nuestro objetivo de convertirnos en el fabricante más ecológico y sostenible de nuestra industria.

Esperamos celebrar con usted el próximo año y ayudarlo a descubrir el enorme potencial de Neolith.

NEOLITH®

10 YEARS

AWARDS / PREMIOS

Neolith is synonymous with excellence and obsession for details. Its striking designs and superior technical characteristics make it an ideal material for a vast array of demanding applications. The increasing number of industry awards achieved in the past years reveal Neolith's restless spirit to continuously innovate...

Neolith es sinónimo de excelencia y obsesión por los detalles. Sus diseños llamativos y sus altas prestaciones técnicas hacen de Neolith el material ideal para un sinfín de aplicaciones. El creciente número de premios internacionales dan fe del espíritu incesable de innovación continua...

/ 2012



Best of KBIS Winner 2012

/ 2015



reddot award 2015
winner

Reddot Design Award
Winner 2015
Calacatta

/ 2014



Alfa de Oro 2014 a
Diamond Glass sobre una
aplicación con Neolith



Product Innovation
Award Winner 2015
Calacatta
Strongfix Facade System



Installation Award
Winner 2014



KBB Readers' Choice
Awards Winner 2015
Kitchen Flooring
Kitchen Countertops
Bath Flooring



Product Innovation
Award Winner 2014
Neolith



Muuuz International
Awards Winner 2015
Calacatta



Record Products
2014 Winner
Best New Product



30 Most Innovative
Products
Neolith

CERTIFICATIONS / CERTIFICACIONES



World Wildlife Fund



Fundación Vicente Ferrer



Fundación RCR



Member of the US Green
Building Council (USGBC)



NSF Certifies that Neolith is
totally suitable for contact
with food.



European Commission
Certification



Designed and
produced by TheSize
Surfaces in Spain



OK Kosher Certification

/ 2016



Best of Houzz
2016
Design



A'Design Award
Winner 2016
Calacatta



Architizer A+Awards
Winner 2016
Calacatta



Muuuz International
Awards Winner 2016
La Bohème



KBB Readers' Choice
Awards Winner 2016
Kitchen Flooring
Kitchen Countertops

/ 2017



Product Innovation
Award Winner 2016
Neolith Polished



Record Products
2016 Winner
La Bohème



Materialica Awards
Winner 2016 Gold Award
Neolith Polished



Plus X Awards Winner 2016
Neolith Polished
Innovation - High Quality -
Design - Functionality



IDC Innovation
Awards 2016
Neolith



Reddot Design Award
Winner 2017
Nero Marquina



Interzum Award
Winner 2017
Nero Marquina



Plus X Awards
Winner 2017
La Bohème
Innovation - High Quality -
Functionality



Muuuz International
Awards Winner 2017
Nero Marquina



Infoprogetto 2017
Most Innovative
product



Architectural Record
Winner 2017
Zaha Stone



KBB Readers' Choice
Awards Winner 2017
Kitchen Countertops



Premios Interiores 2017
Producto sostenible



KBB Readers' Choice
Awards Winner 2017
Kitchen Countertops



AP50 Readers Choice
2017
Neolith



AD Great Design
Award 2017
Neolith



La Razón: Producto
del año Innovación y
Tecnología

/ 2018



Edison
Awards



A'Design
Award



Muuuz
Awards



Ad Great Design
Awards



Infoprogetto
Più Innovativo



Pia
Awards



Architectural
Record Award



Interior Design

WHAT IS NEOLITH?

/ ¿QUÉ ES NEOLITH?

“Good design is where science and art meet in decorum” | Robin Mathew

Born in the last decade, Neolith - a Sintered Stone - is a revolutionary product category pioneered by TheSize to effectively respond to the most demanding architectural and interior design needs. Neolith does not belong to what is traditionally known as “ceramic” or “porcelain”: it is rather an extreme evolution of these ones to the extent of creating a new kind of surface previously inexistent. Neolith is the pioneer and continuous innovator of the Sintered Stones.

What is a Sintered Stone?

It is a 100% natural material based on 3 groups of natural elements:

1. Granite Minerals: Quartz and Feldspar which grants hardness and strength to the product.

2. Glass Minerals and Silica which grants chemical stability.
3. Natural oxides which grants chromatic properties.

Production Process Sintering and Technology - NDD or Full Body:

The Sintering Technology that TheSize has developed to create Neolith, replicates in matter of hours the process by which natural stones are created throughout thousand of years. It exposes the raw materials described above to extremely high pressure and temperature. During a first phase, the raw materials go through the pressing machinery where a pressure of 400 bars is applied. In a second phase, the slab goes through a kiln with temperatures reaching more than 1200°C (2200°F). This process of ultracompactation gives birth to a full-body surface with unique technical features.

Decoración: TheSize has developed a revolutionary digital printing decoration technology named NDD (Neolith Digital Design) that increases exponentially the possibilities in terms of designs (rich in details) and finishes offered by Neolith.

Results: A Sintered Stone of large format and minimum thickness with physical and mechanical characteristics never seen before in the architectural materials.

Applications: Thanks to the format and physical-mechanical characteristics, this type of product results ideal for limitless indoors and outdoors applications in the commercial and residential area: countertops, flooring, cladding, façades, furniture. Imagination is the only limitation.

“Diseño es donde la ciencia y el arte llegan a un punto de equilibrio.” | Robin Mathew

Nacida en la última década, Neolith - una Piedra Sinterizada - forma parte de una revolucionaria categoría de producto, para dar respuesta a las necesidades arquitectónicas y de diseño más exigentes. No pertenece a lo que se conoce como “cerámica” o “porcelánico” tradicional, más bien ha llevado a éstas a evolucionar hasta tal punto de crear un nuevo tipo de superficie inexistente hasta el momento. Neolith es pionera en la industria de las Piedras Sinterizadas.

¿Qué es una Piedra Sinterizada?

Composición: 100% natural a base de 3 grupos de elementos:

1. Minerales provenientes del granito: cuarzo y feldespato que otorgan dureza y fuerza al producto.
2. Minerales provenientes del vidrio y el sílice que otorgan estabilidad química.
3. Óxidos naturales que otorgan propiedades cromáticas.

Proceso de Producción – Sinterización y Tecnología NDD

La Tecnología de Sinterización que TheSize ha desarrollado para crear Neolith, replica en cuestión de horas el proceso por el cual se crean los pétreos de forma natural a lo largo de miles de años. Consiste en someter las materias primas descritas anteriormente, a altísimas presiones y temperaturas. En una primera fase, el conjunto de materias primas pasa por una prensa donde se aplica una presión de hasta 400 bares.

En una segunda fase, la tabla pasa por un horno donde se cuece mediante temperaturas superiores a los 1200°C. Este proceso da paso a una superficie ultra-compacta de decoración a toda masa.

Decoración: TheSize ha desarrollado una nueva y revolucionaria tecnología de impresión digital denominada NDD (Neolith Digital Design) que aumenta exponencialmente las posibilidades de diseños y acabados con gran riqueza de detalle ofrecidas por Neolith.

Resultado: Una Piedra Sinterizada de gran formato y mínimo espesor, con unas características físico-mecánicas sin precedentes en el mundo de la arquitectura.

Aplicaciones posibles: Gracias a su formato y características físico-mecánicas, este tipo de producto es idóneo para un sinnúmero de aplicaciones interiores y exteriores en el área comercial y residencial: pavimentos, paredes, encimeras, fachadas, revestimientos o mobiliario. La imaginación es el único límite.



/ CASA DECOR,
MADRID (SPAIN)

Flooring: **RETROSTONE Silk & NERO MARQUINA Silk**
Designed by: **Virginia Sánchez**

TECHNICAL FEATURES

/ CARACTERÍSTICAS TÉCNICAS



WATERPROOF
IMPERMEABLE

Waterproof and resistant to liquids, with an absorption level of almost zero.
Impermeable y resistente a líquidos, con un nivel de absorción próximo a cero.



RESISTANT TO SCRATCHES*
RESISTENTE AL RAYADO*

Its hard surface makes it resistant to scratches and abrasion.
Resistente al rayado y a la abrasión gracias a la dureza de su superficie.



RESISTANT TO HIGH TEMPERATURES
RESISTENTE A ALTAS TEMPERATURAS

It does not burn in contact with fire nor does it emit smoke or toxic substances when subjected to high temperatures.
No se quema en contacto con el fuego ni emite humo ni sustancias tóxicas al ser sometido a altas temperaturas.



EASY TO CLEAN**
FÁCIL DE LIMPIAR**

Resistant to any kind of chemical cleaning agent such as bleach or ammonia.
Resistente a cualquier tipo de agente químico de limpieza.



HYGIENIC
HIGIÉNICO

It does not give off any harmful substances and is totally suitable for contact with food. NSF Certified.
No desprende sustancias nocivas. Es totalmente apto para el contacto con los alimentos. Certificado NSF.



RESISTANT TO UV RAYS
RESISTENTE A LOS RAYOS UV

Being 100% natural, its colors do not fade away when being exposed to sun light or other extreme weather conditions.
Siendo 100% natural, los colores no se desvirtúan cuando el material se expone al sol o a condiciones meteorológicas extremas.



100% NATURAL
100% NATURAL

It does not give off any substances that are harmful to the environment.
No desprende ninguna sustancia nociva para el entorno.



RECYCLABLE
RECICLABLE

Up to 52% of recycled content in every slab. 100% recyclable.
Hasta un 52% de material reciclado en cada tabla. 100% reciclable.



LIGHTWEIGHT
LIGERO

Only 7 kg/m² (1.4 lb/sqft) in the 3 mm slab, 15 kg/m² (3.07 lb/sqft) in the 6 mm slab, 30 kg/m² (6.15 lb/sqft) in the 12 mm slab and 48 kg/m² (9.83 lb/sqft) in the 20 mm slab.
Sólo 7 kg/m² en la tabla de 3 mm, 15 kg/m² en la tabla de 6 mm, 30 kg/m² en la tabla de 12 mm y 48 kg/m² en la tabla de 20 mm.



RESISTANT TO BENDING
RESISTENTE A LA FLEXIÓN

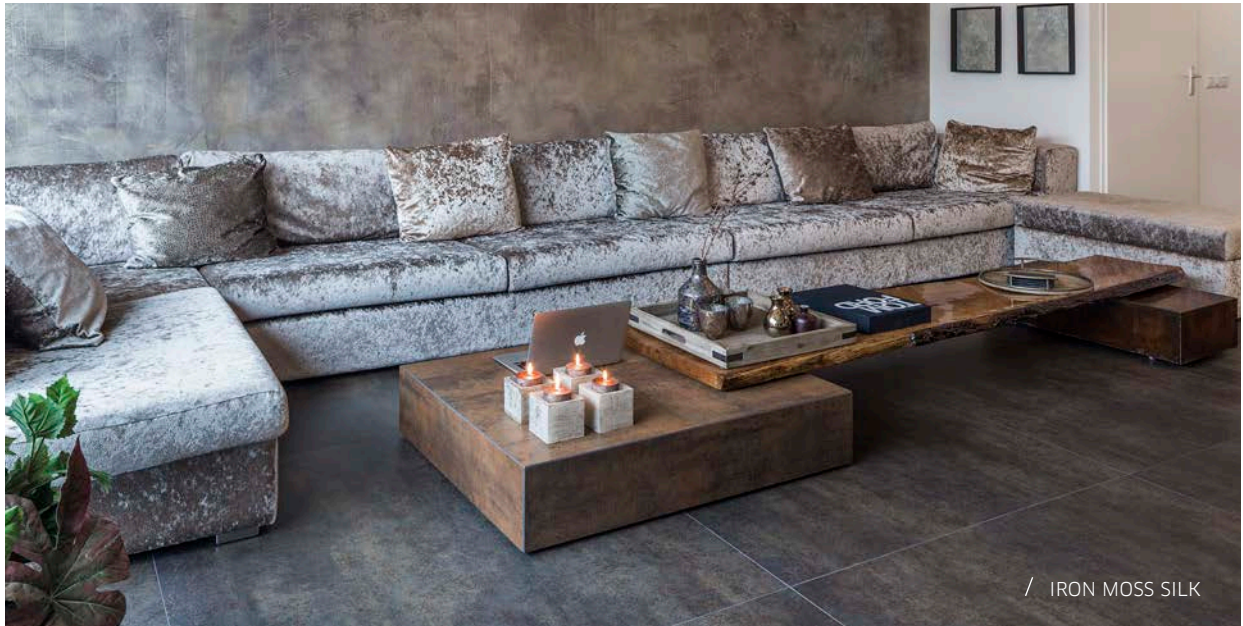
It has a high shear rate, making it resistant to heavy loads and pressure. Módulo de rotura elevado. Resistente a altas cargas de presión y peso.

* Please, go to www.neolith.com for more information about Polished Finish.

* Por favor, consultar en www.neolith.com para más información sobre el acabado Pulido.

** Please, read on www.neolith.com the Cleaning Recommendations.

** Por favor, leer en www.neolith.com las Recomendaciones de Limpieza.



/ WHY NEOLITH? ¿POR QUÉ NEOLITH?

Neolith is the outcome of a selection of the best raw materials and a revolutionary highly technological production process known as sinterization. Thanks to these elements and to several exhaustive quality controls along the chain, a Sintered Stone of large format and minimum thickness with extraordinary characteristics is obtained.

Neolith es el fruto de la selección de las mejores materias primas y de un revolucionario proceso de producción altamente tecnológico conocido como "sinterización". Gracias a estos elementos y a numerosos y exhaustivos controles de calidad a lo largo de toda la cadena, se consigue una Piedra Sinterizada de gran formato y mínimo espesor con unas características extraordinarias.

/ WHY NEOLITH IS NOT CERAMICS? ¿POR QUÉ NEOLITH NO ES CERÁMICA?

The difference between Neolith and traditional ceramics is evident by just comparing the characteristics. Although traditional ceramics might have a similar, single characteristic, none of them have all the typical characteristics of Neolith, like stain, scratch, chemical and heat resistance all in one product. It already starts with the raw materials, although consisting of similar ingredients and obtained from comparable sources; the raw materials for Neolith are finer and more pure, to guarantee a more uniform product.

The machinery used to process these raw materials is one of a kind, designed specifically for Neolith. The production line is fitted with state of the art equipment with the latest technology, to ensure a high quality product.

The raw materials are pressed at a significantly higher pressure to obtain a denser material. Afterwards, the pressed material are fired for almost 2 hours, substantially longer than traditional ceramics, which have firing cycles of around 40 minutes. These longer firing cycles create a product with a stronger, nonabsorbent surface.

All these improvements in both raw materials and production techniques result in an enhanced product, with superior technical characteristics as is Neolith.

La diferencia entre Neolith y la cerámica tradicional es evidente simplemente comparando sus características. Aunque la cerámica tradicional, puede tener alguna característica individual común a Neolith, en ningún caso poseen todas las características propias de Neolith; como su resistencia a las manchas, resistencia química o al calor, todo en un único producto.

Todo empieza con las materias primas, que a pesar de que se trata de materiales similares y son obtenidas de orígenes comparables, las materias primas utilizadas en la producción de Neolith, son más refinadas y puras para garantizar un producto más uniforme.

Además la maquinaria utilizada para procesar estas materias primas, es única; ya que está diseñada específicamente para la fabricación de Neolith.

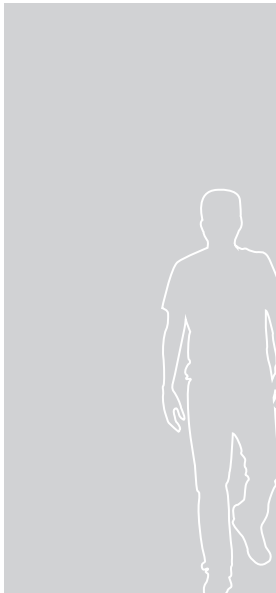
La línea de producción cuenta con el equipamiento más avanzado y la última tecnología, para asegurar un producto de alta calidad.

Las materias primas son prensadas a una presión significativamente superior para obtener un material más denso. A continuación, el material prensado se cuece durante casi 2 horas, un tiempo sustancialmente superior a la cocción de la cerámica tradicional que tiene ciclos de en torno a 40 minutos. Estos ciclos más largos crean un producto con una superficie más fuerte y no absorbente.

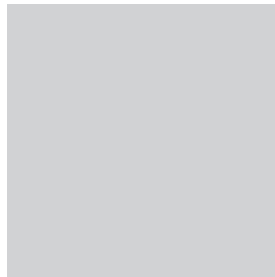
Todas estas mejoras, tanto en las materias primas como en técnicas de producción, dan como resultado un producto mejorado, con características técnicas superiores como es Neolith.

TILE FORMATS

/ FORMATOS DE BALDOSA



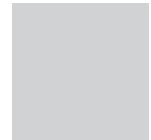
2.600x1.200 mm
102" x 48"



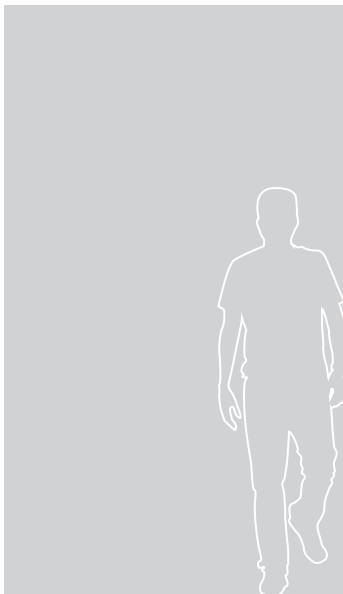
1.200x1.200 mm
48" x 48"



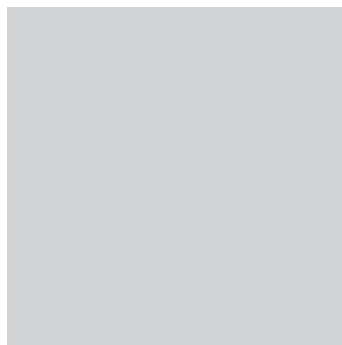
1.200x600 mm
48" x 24"



600x600 mm
24" x 24"



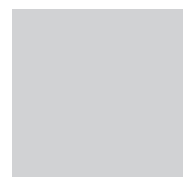
2.600x1.500 mm *
102" x 60"



1.500x1.500 mm
60" x 60"





1.500x750 mm
60" x 30"



750x750 mm
30" x 30"

* This format is only available for projects, not in permanent stock.
* Este formato solo está disponible para proyectos, no en stock permanente.

THICKNESSES / ESPEORES

Thicknesses:  3 mm - 1/8"
Espesores:  6 mm - 1/4"



FINISHES / ACABADOS

Neolith is available in different **finishes** that are giving richness and value to the designs created with those surfaces: from rough textures with relief up to shiny polished with linear reflections. All a repertoire to stimulate the sight and touch.

Neolith está disponible en distintos **acabados** que aportan riqueza y valor a los diseños creados con estas superficies: desde texturas rugosas con relieve hasta brillantes pulidos con reflejos lineales. Todo un repertorio para estimular la vista y el tacto.

SATIN



Completely matte finish. Highly resistant and ideal for commercial applications.

Acabado completamente mate. Altamente resistente e ideal para aplicaciones comerciales.

SILK



Matte finish with a thin layer of glaze that provides a subtle shine and a nice soft touch. Surface finish that results extremely easy to clean.

Acabado mate con una ligera capa de esmalte que aporta un brillo sutil y una agradable suavidad al tacto. Acabado superficial que resulta de fácil limpieza.

RIVERWASHED

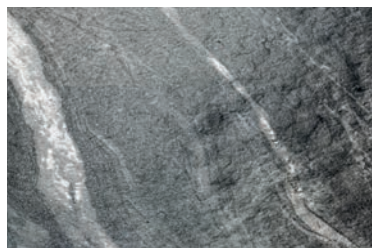


Finish with a rough texture and relief that evokes sensations to the touch.

Acabado con textura rugosa y alto relieve para superficies que evocan sensaciones al tacto.

SPECIAL FINISHES / ACABADOS ESPECIALES

SLATE FINISH



Available now in the Mar del Plata, Slate finish creates the delusion of stratum on the surface.

Disponible ahora en el nuevo Mar del Plata, el acabado Slate crea la ilusión de estratos en la superficie.

LA BOHÈME



You have to touch La Bohème to believe it. A natural relief that reminds the touch of a Lebanese cedar of a hundred years.

Hay que tocar La Bohème para creértela. Un relieve natural que recuerda el tacto de un cedro libanés de cien años.

	Countertops Encimeras	Interior or exterior cladding Revestimiento interior o exterior	Interior flooring with low traffic, not linked with the exterior Pavimento interior con poco tráfico, sin conexión con el exterior	Exterior flooring (in contact with dust) Pavimento exterior (en contacto con polvo)	Interior flooring with med/high traffic Pavimento interior con tráfico medio/alto	Sinks (high impact or scratches) Fregaderos (alto impacto o rayado)
Satin	●	●	●	●	●	●
Silk	●	●	●	●	●	●
Riverwashed	●	●	●	●	●	
Nanotech Polished	●	●	●			
Décor Polished	●	●	●			

* For use in wet areas apply the anti-slip treatments provided by TheSize.
* Para su instalación en zonas húmedas, utilizar los tratamientos antideslizantes proporcionados por TheSize.

DÉCOR POLISHED



The Décor Polished confers a perfect linear reflection to the colours of the Classtone Collection which gains in depth and elegance.*

Décor Polished confiere un reflejo perfectamente lineal a los colores de la Colección Classtone, que gana en profundidad y elegancia.*

* Check usage recommendations.
* Consultar recomendaciones de uso.

NANOTECH POLISHED



With a high level of gloss, the Nanotech Polished confers a more sophisticated look to the Colorfeel Collection.

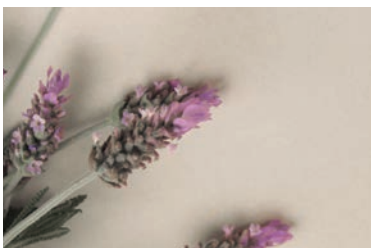
Con un nivel de brillo alto, Nanotech Polished confiere una imagen más sofisticada a la Colección Colorfeel.

* Check usage recommendations.
* Consultar recomendaciones de uso.

Décor Polished finish effective length of the slabs in the Classtone Collection is 3.000mm instead of 3.200mm.

La medida efectiva de las tablas en acabado **Décor Polished** de la Colección Classtone es 3.000mm en lugar de 3.200mm.

NATURAL HONED



Honed texture typical of natural stones: flat, soft, without any glossiness and completely matte.

Textura apomazada típica de las piedras naturales: lisa, suave, sin brillo y completamente mate.

EXTRA SOFT



Imagine a polished finish, soft and completely flat. Now remove the glossiness. It's even softer than the Natural Honed.

Imagina un acabado pulido, suave, perfectamente liso. Ahora elimina todo el brillo. Aun más suave que el Natural Honed.



/ GASMA,
CASTELLÓ (SPAIN)

Flooring: **Basalt Black Silk 6mm**
Images: **Dámaso Pérez - Fototec**





/ JOYERÍA UNIÓN SUIZA,
BARCELONA, SPAIN

Flooring: **Pietra di Osso Silk, 6 mm**
Designed by: **G4 Arquitectes**
Images: **Dámaso Pérez - Fototec**





/ LOBBY 535W 43RD ST.
NEW YORK (USA)

Flooring: **Iron Moss, 6 mm**
Images: **Dámaso Pérez - Fototec**





/ PRIVATE RESIDENCE,
ANDORRA

Flooring: **Basalt Black**
Designed by: **Ana Noguera**
Fabricated by: **Mármoles Marmesa**





/ ÓPTICA PASTEUR,
ANDORRA

Flooring: **Perla Satin 6mm**
Images: **Dámaso Pérez - Fototec**





/ GRAN HOTEL EL COTO,
MATALASCAÑAS (SPAIN)

Flooring: **Iron Copper Satin, 6mm**



HEAVEN'S DOOR | HOTEL

Lžf



/ CASA DECOR,
MADRID (SPAIN)

Flooring: **Nero Satin, 6mm**
Designed by: **Monica Garrido**
Images: **Dámaso Pérez - Fototec**

NEOLITH TILE / GALLERY

The Neolith color range for tiles in 2019 includes a total of 48 different models grouped in 7 different collections.

These models are available in different finishes and also in different random design patterns. The original designs are produced in slabs of 3.200x1.500, 3.600x1.200 or 2.600x1.200 mm and the tiles are cut from there, so the final pattern may change to the one displayed in this catalogue.

The formats **2.600x1.200 in 3mm**; **2.600x1.500 in 3mm** and **2.600x1.500 in 6mm** are only available starting at 2.000m² for all models.

To see the full design of the Neolith slabs, please visit www.neolith.com

There are also more models only available in 12 or 20mm not included in this catalogue like the new **Just White** model. Please visit www.neolith.com to discover all.

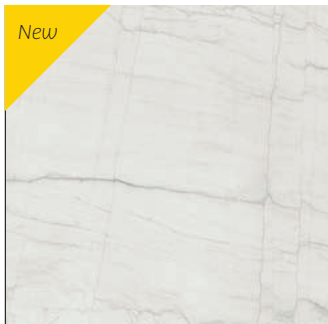

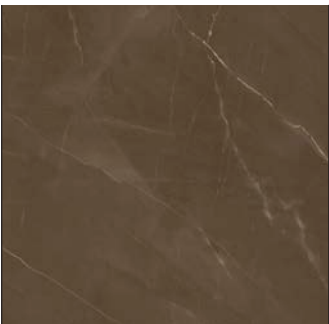

La gama de colores Neolith para baldosas en 2019 incluye un total de 48 modelos diferentes agrupados en 7 colecciones.

Estos modelos están disponibles en diferentes acabados y también en diferentes patrones de diseño aleatorios. Los diseños originales se producen en tablas de 3.200x1.500, 3.600x1.200 o 2.600x1.200 mm y estas baldosas son cortadas de ahí, así que el diseño final puede cambiar respecto al mostrado en este catálogo.

Los formatos **2.600x1.200 en 3mm**; **2.600x1.500 en 3mm** y **2.600x1.500 en 6mm** están solo disponibles a partir de 2.000m² para todos los modelos.

Para ver el diseño completo de las tablas Neolith, por favor visite: www.neolith.com.

Además de estos hay más modelos disponibles en 12 y 20mm no incluidos en este catálogo como el nuevo **Just White**. Por favor, visitar www.neolith.com para descubrirlos todos.

 <p>New</p>	MONT BLANC			
	2.600 x 1.200	1.500 x 1.500 1.500 x 750 750 x 750	1.200 x 1.200 1.200 x 600 600 x 600	
	6 mm	6 mm	3 mm	6 mm
Satin				
Silk				
Riverw.		•		
Polished				
	STRATA ARGENTUM			
	2.600 x 1.200	1.500 x 1.500 1.500 x 750 750 x 750	1.200 x 1.200 1.200 x 600 600 x 600	
	6 mm	6 mm	3 mm	6 mm
Satin				
Silk				
Riverw.		•	•	
Polished				
	PULPIS			
	2.600 x 1.200	1.500 x 1.500 1.500 x 750 750 x 750	1.200 x 1.200 1.200 x 600 600 x 600	
	6 mm	6 mm	3 mm	6 mm
Satin				
Silk				
Riverw.		•		
Polished		•		
	CALATORAO			
	2.600 x 1.200	1.500 x 1.500 1.500 x 750 750 x 750	1.200 x 1.200 1.200 x 600 600 x 600	
	6 mm	6 mm	3 mm	6 mm
Satin				
Silk				
Riverw.	•	•	•	
Polished		•		

Décor Polished finish effective length of the slabs in the Clastone Collection is 3.000mm instead of 3.200mm.
La medida efectiva de las tablas en acabado **Décor Polished** de la Colección Clastone es 3.000mm en lugar de 3.200mm.



ESTATUARIO EO1

	2.600 x 1.200	1.500 x 1.500 1.500 x 750 750 x 750	1.200 x 1.200 1.200 x 600 600 x 600	
	6 mm	6 mm	3 mm 6 mm	
Satin				
Silk	•	•	•	
Riverw.				
Polished	•	•		



ESTATUARIO EO1-R

	2.600 x 1.200	1.500 x 1.500 1.500 x 750 750 x 750	1.200 x 1.200 1.200 x 600 600 x 600	
	6 mm	6 mm	3 mm 6 mm	
Satin				
Silk	•	•	•	
Riverw.				
Polished	•	•		



ESTATUARIO EO5

	2.600 x 1.200	1.500 x 1.500 1.500 x 750 750 x 750	1.200 x 1.200 1.200 x 600 600 x 600	
	6 mm	6 mm	3 mm 6 mm	
Satin				
Silk		•		
Riverw.				
Polished		•		



ESTATUARIO EO5-R

	2.600 x 1.200	1.500 x 1.500 1.500 x 750 750 x 750	1.200 x 1.200 1.200 x 600 600 x 600	
	6 mm	6 mm	3 mm 6 mm	
Satin				
Silk		•		
Riverw.				
Polished		•		



CALACATTA GOLD CG01

	2.600 x 1.200	1.500 x 1.500 1.500 x 750 750 x 750	1.200 x 1.200 1.200 x 600 600 x 600	
	6 mm	6 mm	3 mm 6 mm	
Satin				
Silk		•	•	
Riverw.				
Polished		•		



CALACATTA GOLD CG01-R

	2.600 x 1.200	1.500 x 1.500 1.500 x 750 750 x 750	1.200 x 1.200 1.200 x 600 600 x 600	
	6 mm	6 mm	3 mm 6 mm	
Satin				
Silk		•	•	
Riverw.				
Polished		•		



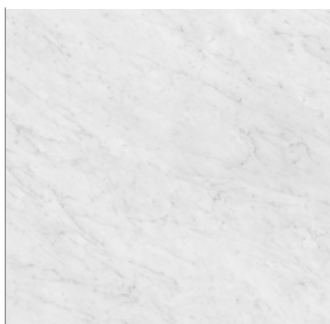
CALACATTA C01

	2.600 x 1.200	1.500 x 1.500 1.500 x 750 750 x 750	1.200 x 1.200 1.200 x 600 600 x 600	
	6 mm	6 mm	3 mm 6 mm	
Satin				
Silk	•	•	•	
Riverw.				
Polished	•	•		



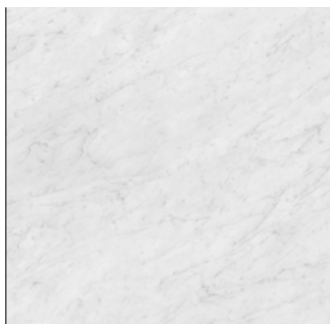
CALACATTA C01-R

	2.600 x 1.200	1.500 x 1.500 1.500 x 750 750 x 750	1.200 x 1.200 1.200 x 600 600 x 600	
	6 mm	6 mm	3 mm 6 mm	
Satin				
Silk	•	•	•	
Riverw.				
Polished	•	•		



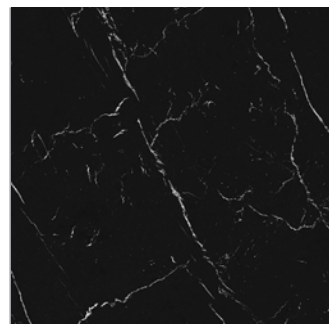
BLANCO CARRARA BC02

	2.600 x 1.200	1.500 x 1.500 1.500 x 750 750 x 750	1.200 x 1.200 1.200 x 600 600 x 600	
	6 mm	6 mm	3 mm 6 mm	
Satin				
Silk		•	•	
Riverw.				
Polished		•		



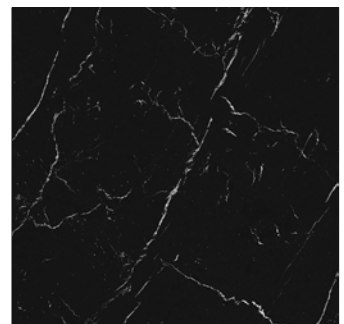
BLANCO CARRARA BC02-R

	2.600 x 1.200	1.500 x 1.500 1.500 x 750 750 x 750	1.200 x 1.200 1.200 x 600 600 x 600	
	6 mm	6 mm	3 mm 6 mm	
Satin				
Silk		•	•	
Riverw.				
Polished		•		



NERO MARQUINA NM01

	2.600 x 1.200	1.500 x 1.500 1.500 x 750 750 x 750	1.200 x 1.200 1.200 x 600 600 x 600	
	6 mm	6 mm	3 mm 6 mm	
Satin				
Silk		•		
Riverw.				
Polished		•		



NERO MARQUINA NM01-R

	2.600 x 1.200	1.500 x 1.500 1.500 x 750 750 x 750	1.200 x 1.200 1.200 x 600 600 x 600	
	6 mm	6 mm	3 mm 6 mm	
Satin				
Silk		•		
Riverw.				
Polished		•		


Décor Polished finish effective length of the slabs in the Classtone Collection is 3.000mm instead of 3.200mm.
La medida efectiva de las tablas en acabado Décor Polished de la Colección Classtone es 3.000mm en lugar de 3.200mm.

New



NEW YORK - NEW YORK

	2.600 x 1.200	1.500 x 1.500 1.500 x 750 750 x 750	1.200 x 1.200 1.200 x 600 600 x 600	
	6 mm	6 mm	3 mm 6 mm	
Satin				
Silk		•	•	
Riverw.				
Polished				



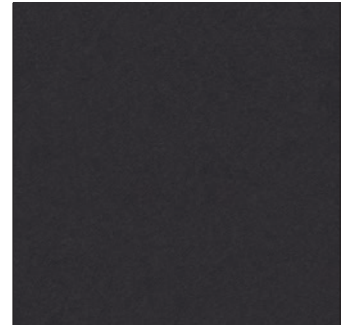
PIETRA DI PIOMBO

	2.600 x 1.200	1.500 x 1.500 1.500 x 750 750 x 750	1.200 x 1.200 1.200 x 600 600 x 600	
	6 mm	6 mm	3 mm 6 mm	
Satin				
Silk		•	•	
Riverw.				
Polished				




BARRO

	2.600 x 1.200	1.500 x 1.500 1.500 x 750 750 x 750	1.200 x 1.200 1.200 x 600 600 x 600	
	6 mm	6 mm	3 mm 6 mm	
Satin		•	•	•
Silk				
Riverw.				
Polished				



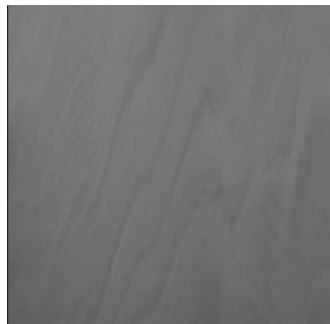
NERO ZIMBABWE

	2.600 x 1.200	1.500 x 1.500 1.500 x 750 750 x 750	1.200 x 1.200 1.200 x 600 600 x 600	
	6 mm	6 mm	3 mm 6 mm	
Satin				
Silk				
Riverw.	•	•	•	
Polished				



CEMENT

	2.600 x 1.200	1.500 x 1.500 1.500 x 750 750 x 750	1.200 x 1.200 1.200 x 600 600 x 600	
	6 mm	6 mm	3 mm 6 mm	
Satin	•	•	•	•
Silk				
Riverw.				
Polished				



LAVA

	2.600 x 1.200	1.500 x 1.500 1.500 x 750 750 x 750	1.200 x 1.200 1.200 x 600 600 x 600	
	6 mm	6 mm	3 mm 6 mm	
Satin				
Silk		•	•	•
Riverw.				
Polished				



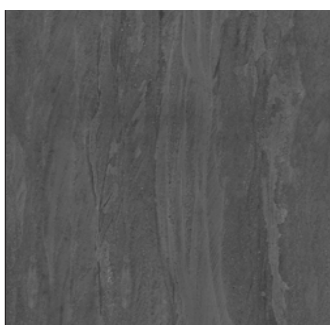
BASALT GREY

	2.600 x 1.200	1.500 x 1.500 1.500 x 750 750 x 750	1.200 x 1.200 1.200 x 600 600 x 600	
	6 mm	6 mm	3 mm 6 mm	
Satin	•	•	•	•
Silk				
Riverw.				
Polished				



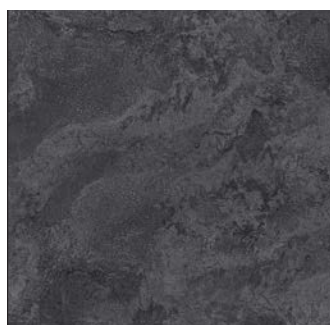
BASALT BLACK

	2.600 x 1.200	1.500 x 1.500 1.500 x 750 750 x 750	1.200 x 1.200 1.200 x 600 600 x 600	
	6 mm	6 mm	3 mm 6 mm	
Satin	•	•	•	•
Silk				
Riverw.		•		
Polished				



ASPEN GREY

	2.600 x 1.200	1.500 x 1.500 1.500 x 750 750 x 750	1.200 x 1.200 1.200 x 600 600 x 600	
	6 mm	6 mm	3 mm 6 mm	
Satin				
Silk		•	•	
Riverw.				
Polished				



KRATER

	2.600 x 1.200	1.500 x 1.500 1.500 x 750 750 x 750	1.200 x 1.200 1.200 x 600 600 x 600	
	6 mm	6 mm	3 mm 6 mm	
Satin				
Silk				
Riverw.		•		
Polished				



PIERRE BLEUE

	2.600 x 1.200	1.500 x 1.500 1.500 x 750 750 x 750	1.200 x 1.200 1.200 x 600 600 x 600	
	6 mm	6 mm	3 mm 6 mm	
Satin				
Silk	•	•	•	
Riverw.				
Polished				



MIRAGE

	2.600 x 1.200	1.500 x 1.500 1.500 x 750 750 x 750	1.200 x 1.200 1.200 x 600 600 x 600	
	6 mm	6 mm	3 mm 6 mm	
Satin				
Silk		•		
Riverw.				
Polished				



ARENA

	2.600 x 1.200	1.500 x 1.500 1.500 x 750 750 x 750	1.200 x 1.200 1.200 x 600 600 x 600	
	6 mm	6 mm	3 mm 6 mm	
Satin	•	•	• •	
Silk				
Riverw.				
Polished				



PIETRA DI OSSO

	2.600 x 1.200	1.500 x 1.500 1.500 x 750 750 x 750	1.200 x 1.200 1.200 x 600 600 x 600	
	6 mm	6 mm	3 mm 6 mm	
Satin				
Silk		•	•	
Riverw.				
Polished				



BASALT BEIGE

	2.600 x 1.200	1.500 x 1.500 1.500 x 750 750 x 750	1.200 x 1.200 1.200 x 600 600 x 600	
	6 mm	6 mm	3 mm 6 mm	
Satin		•	•	
Silk				
Riverw.				
Polished				



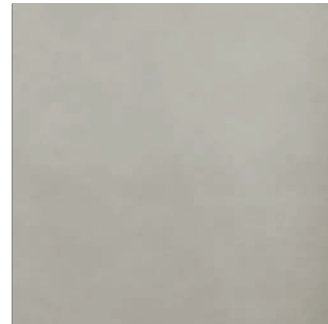
RETROSTONE

	2.600 x 1.200	1.500 x 1.500 1.500 x 750 750 x 750	1.200 x 1.200 1.200 x 600 600 x 600	
	6 mm	6 mm	3 mm 6 mm	
Satin				
Silk		•		
Riverw.				
Polished				



PIETRA DI LUNA

	2.600 x 1.200	1.500 x 1.500 1.500 x 750 750 x 750	1.200 x 1.200 1.200 x 600 600 x 600	
	6 mm	6 mm	3 mm 6 mm	
Satin				
Silk	•	•	•	
Riverw.				
Polished				



PHEDRA

	2.600 x 1.200	1.500 x 1.500 1.500 x 750 750 x 750	1.200 x 1.200 1.200 x 600 600 x 600	
	6 mm	6 mm	3 mm 6 mm	
Satin				
Silk	•	•	• •	
Riverw.				
Polished				



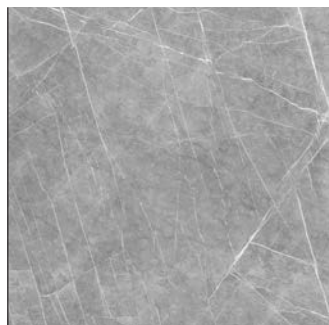
CONCRETE TAUPE

	2.600 x 1.200	1.500 x 1.500 1.500 x 750 750 x 750	1.200 x 1.200 1.200 x 600 600 x 600	
	6 mm	6 mm	3 mm 6 mm	
Satin				
Silk		•	•	
Riverw.				
Polished				



BETON

	2.600 x 1.200	1.500 x 1.500 1.500 x 750 750 x 750	1.200 x 1.200 1.200 x 600 600 x 600	
	6 mm	6 mm	3 mm 6 mm	
Satin				
Silk	•	•	•	
Riverw.		•		
Polished				



ZAHA STONE

	2.600 x 1.200	1.500 x 1.500 1.500 x 750 750 x 750	1.200 x 1.200 1.200 x 600 600 x 600	
	6 mm	6 mm	3 mm 6 mm	
Satin				
Silk	•	•	•	
Riverw.				
Polished				



Mar
MAR DEL PLATA

	2.600 x 1.200	1.500 x 1.500 1.500 x 750 750 x 750	1.200 x 1.200 1.200 x 600 600 x 600	
	6 mm	6 mm	3 mm 6 mm	
Satin				
Silk				
Riverw.		•		
Polished				

ARCTIC WHITE

	2.600 x 1.200	1.500 x 1.500 1.500 x 750 750 x 750	1.200 x 1.200 1.200 x 600 600 x 600	
	6 mm	6 mm	3 mm 6 mm	
Satin		•	•	•
Silk	•	•		
Riverw.				
Polished		•		

PERLA

	2.600 x 1.200	1.500 x 1.500 1.500 x 750 750 x 750	1.200 x 1.200 1.200 x 600 600 x 600	
	6 mm	6 mm	3 mm 6 mm	
Satin			•	•
Silk				
Riverw.				
Polished				

LUNA

	2.600 x 1.200	1.500 x 1.500 1.500 x 750 750 x 750	1.200 x 1.200 1.200 x 600 600 x 600	
	6 mm	6 mm	3 mm 6 mm	
Satin				
Silk				
Riverw.				
Polished		•		

HUMO

	2.600 x 1.200	1.500 x 1.500 1.500 x 750 750 x 750	1.200 x 1.200 1.200 x 600 600 x 600	
	6 mm	6 mm	3 mm 6 mm	
Satin			•	•
Silk				
Riverw.				
Polished				

NIEVE

	2.600 x 1.200	1.500 x 1.500 1.500 x 750 750 x 750	1.200 x 1.200 1.200 x 600 600 x 600	
	6 mm	6 mm	3 mm 6 mm	
Satin		•	•	•
Silk	•	•		
Riverw.				
Polished				

AVORIO

	2.600 x 1.200	1.500 x 1.500 1.500 x 750 750 x 750	1.200 x 1.200 1.200 x 600 600 x 600	
	6 mm	6 mm	3 mm 6 mm	
Satin			•	•
Silk				
Riverw.				
Polished				

BOMBÓN

	2.600 x 1.200	1.500 x 1.500 1.500 x 750 750 x 750	1.200 x 1.200 1.200 x 600 600 x 600	
	6 mm	6 mm	3 mm 6 mm	
Satin				
Silk				
Riverw.				
Polished		•		

NERO

	2.600 x 1.200	1.500 x 1.500 1.500 x 750 750 x 750	1.200 x 1.200 1.200 x 600 600 x 600	
	6 mm	6 mm	3 mm 6 mm	
Satin		•	•	•
Silk				
Riverw.				
Polished		•		

All Colorfeel models available in Polished finish are Nanotech Polished
 Todas los modelos Colorfeel disponibles en acabado pulido son Nanotech Polished.

/ iron¹
NEOLITH



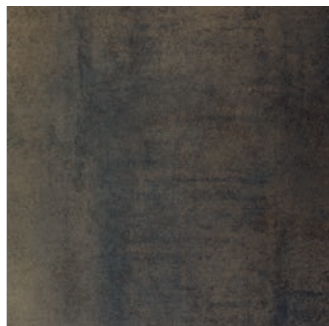
IRON COPPER

	2.600 x 1.200	1.500 x 1.500 1.500 x 750 750 x 750	1.200 x 1.200 1.200 x 600 600 x 600	
	6 mm	6 mm	3 mm 6 mm	
Satin	•	•	•	•
Silk				
Riverw.				
Polished				



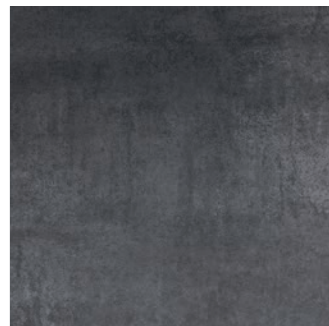
IRON CORTEN

	2.600 x 1.200	1.500 x 1.500 1.500 x 750 750 x 750	1.200 x 1.200 1.200 x 600 600 x 600	
	6 mm	6 mm	3 mm 6 mm	
Satin	•	•	•	•
Silk				
Riverw.				
Polished				



IRON MOSS

	2.600 x 1.200	1.500 x 1.500 1.500 x 750 750 x 750	1.200 x 1.200 1.200 x 600 600 x 600	
	6 mm	6 mm	3 mm 6 mm	
Satin	•	•	•	•
Silk				
Riverw.				
Polished				



IRON GREY

	2.600 x 1.200	1.500 x 1.500 1.500 x 750 750 x 750	1.200 x 1.200 1.200 x 600 600 x 600	
	6 mm	6 mm	3 mm 6 mm	
Satin	•	•	•	•
Silk				
Riverw.				
Polished				

/ TIMBER
NEOLITH



IRON FROST

	2.600 x 1.200	1.500 x 1.500 1.500 x 750 750 x 750	1.200 x 1.200 1.200 x 600 600 x 600	
	6 mm	6 mm	3 mm 6 mm	
Satin		•	•	
Silk				
Riverw.				
Polished				



LA BOHÈME B01

	2.600 x 1.200	1.500 x 1.500 1.500 x 750 750 x 750	1.200 x 1.200 1.200 x 600 600 x 600	
	6 mm	6 mm	3 mm 6 mm	
Satin		•		
Silk				
Riverw.				
Polished				

La Bohème Special Finish
Acabado especial La Bohème

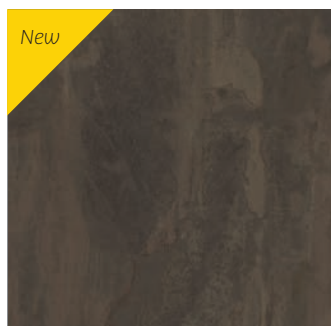
/ textil¹
NEOLITH



TEXTIL WHITE

	2.600 x 1.200	1.500 x 1.500 1.500 x 750 750 x 750	1.200 x 1.200 1.200 x 600 600 x 600	
	6 mm	6 mm	3 mm 6 mm	
Satin			•	
Silk				
Riverw.				
Polished				

/ NEOLITH
STEEL



SOFÍA CUPRUM

	2.600 x 1.200	1.500 x 1.500 1.500 x 750 750 x 750	1.200 x 1.200 1.200 x 600 600 x 600	
	6 mm	6 mm	3 mm 6 mm	
Satin			•	
Silk				
Riverw.				
Polished				

Steel Touch Finish /
Acabado Steel Touch



ULTRA-SLIM PIATTIBELLI SHOWER TRAYS PLATOS DE DUCHA / ULTRA-FINOS PIATTIBELLI



Piattibelli presents with Neolith a new collection of shower trays designed to suit the current needs and trends of the market.

Manufactured with the latest technology, the surface of Neolith is curved so that, in one piece, the shower tray can eliminate joints and prevent possible leaks.

The Piattibelli shower trays manufactured with Neolith, are the thinnest in the market with only 18mm thick and are perfect for being installed maintaining the same level of the floor.

Piattibelli presenta junto a Neolith una nueva colección de platos de ducha diseñados para encajar con las necesidades y tendencias actuales del mercado.

Fabricado con la última tecnología, la superficie Neolith se curva para, de una sola pieza, el plato de ducha puede eliminar juntas y prevenir posibles fugas.

Los platos de ducha Piattibelli fabricados con Neolith son los más finos del mercado con tan solo 18mm de espesor y son perfectos para instalarse enrasados al mismo nivel del suelo.

ULTRA-SLIM PIATTIBELLI SHOWER TRAYS PLATOS DE DUCHA / ULTRA-FINOS PIATTIBELLI



The Piattibelli shower tray comes in a wide range of measurements and colors, making it the perfect bathroom solution. Easy to install, in a single piece and jointless.

Piattibelli shower trays, manufactured by Piattibelli S.L use Nolith as the paneling surfaces and feature completely slip-free finishes, pursuant to ITC/DIN STANDARD 51097:1992, ANTI-SLIP RESISTANCE CLASS C3 certification.

The Piattibelli shower tray is produced with Ultra Slim manufacturing technology, a patented system that is unique on the market, through which the raw material is molded to achieve a product that is only 18 mm thick.

It's ideal for remodeling as the thickness does not create barriers or differences in level at the shower entrance. Moreover, any possible filtration disappears since it is manufactured in a single, jointless piece.

With this cutting edge technology, Neolith can be curved to create progressive evacuation slopes designed to facilitate fast water evacuation (pursuant to ITC/UNE-EN 14527:2006 STANDARD + A1:2010 SECT. 5.2 certification). The combination of this technology and the drainage valve by Viega, which is the market leader with its Tempoplex 80 models, guarantees an evacuation rate of 0.64 L/sec., making it the most effective on the market.

Neolith does not manufacture the Piattibelli shower trays; it only distributes them in various markets.

Los platos de ducha Piattibelli viene en una amplia gama de formatos y modelos, por lo que son la solución perfecta para el baño. Fácil de instalar, en una sola pieza y sin juntas.

Los platos de ducha Piattibelli, fabricados por Piattibelli S.L usan Nolith como recubrimiento y cuentan con acabados antideslizantes, de conformidad con la norma ITC/DIN STANDARD 51097:1992 y la certificación anti-deslizante C3.

Los platos de ducha Piattibelli se producen con tecnología de fabricación Ultra Slim, un sistema patentado que es único en el mercado, a través del cual se moldea la materia prima para lograr un producto de tan solo 18 mm de espesor.

Con esta tecnología de vanguardia, Neolith se puede curvar para crear pendientes de desagüe progresivas diseñadas para facilitar la evacuación rápida de agua (conforme a la normativa ITC/UNE-EN 14527:2006 + A1:2006 SECT. 5.2). La combinación de esta tecnología y la válvula de drenaje Viega, líder del mercado con sus modelos Tempoplex 80, garantiza una tasa de evacuación de 0,64 l/seg., por lo que es la más efectiva del mercado.

Neolith no fabrica los platos de ducha Piattibelli; solo los distribuye en diferentes mercados.



Piattibelli Shower Tray Calacatta Silk

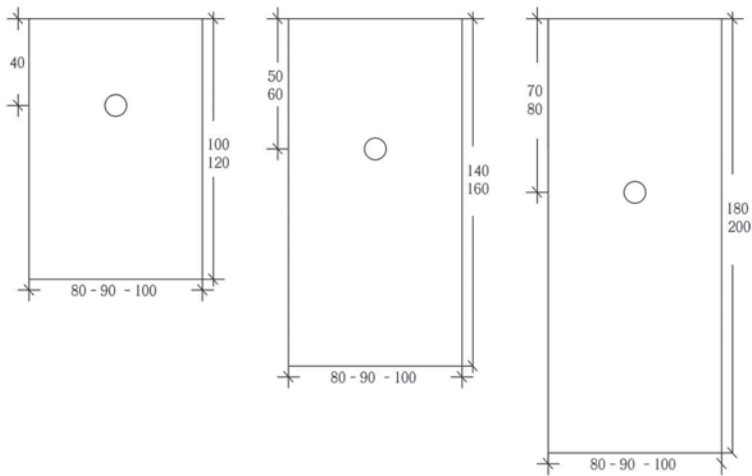
MODELS IN PERMANENT STOCK
 MODELOS EN STOCK PERMANENTE



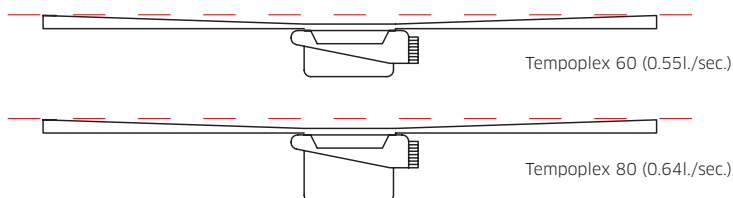
MODELS ON DEMAND
 MODELOS SOBRE PEDIDO



FORMATS OF PIATTIBELLI SHOWER TRAYS MADE WITH NEOLITH
 FORMATOS DE PLATOS DE DUCHA PIATTIBELLI HECHOS CON NEOLITH



DRAIN SYSTEM OPTIONS / SISTEMAS DE DESAGÜE



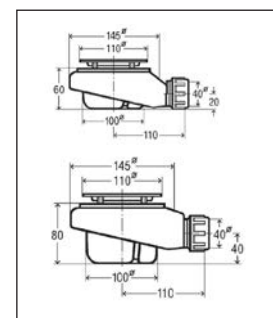
DRAIN COVER OPTIONS
 OPCIONES DE DESAGÜE



Stainless Steel / Acero Inoxidable



Same Color / Mismo color



NEOLITH SLIP-NO-MORE / TECHNOLOGY

Neolith is pleased to introduce its new proprietary technology **NEOLITH SLIP-NO-MORE**.

We define this coating as a new Technology, not only as a surface treatment. The main difference between this technology vs the standard Anti-Slip coatings, lies in the moment of application. In the standard Anti-slip coatings, the treatment is applied post production, while in this new SLIP-NO-MORE technology, **the application is during the production process and not after**. The tremendous difference and advantage of this technology, is that it provides the same levels and results of anti slippery, while **lasting for a lifetime**, without the need to be re-applied again. (The effect does not disappear with time nor use).

The application of NEOLITH SLIP-NO-MORE treatment **is optional** to the Neolith tiles.

Neolith se complace en presentar su nueva tecnología propia **NEOLITH SLIP-NO-MORE**.

Definimos este recubrimiento como una nueva tecnología, no solo como un tratamiento superficial. La principal diferencia entre esta tecnología y los recubrimientos antideslizantes estándar reside en el momento de la aplicación. En los recubrimientos antideslizantes estándar, el tratamiento se aplica después de la producción, mientras que en esta nueva tecnología SLIP-NO-MORE, **la aplicación es durante el propio proceso de producción y no después**. La gran diferencia y ventaja de esta tecnología es que proporciona los mismos niveles y resultados de antiresbaladidad, mientras su duración **es para toda la vida**, sin la necesidad de volver a aplicarla. (El efecto no desaparece con el tiempo ni el uso).

La aplicación del tratamiento NEOLITH SLIP-NO-MORE **es opcional** para las baldosas Neolith.



JOHNSON ANTI-SLIP / TREATMENT



TITANIUM DIOXIDE + HARMLESS MATERIALS = ANTI SLIP PROPERTIES

Titanium is a fantastic dark grey material that is lighter than steel, while still being even harder. It has a longer life in extreme conditions.

Titanium is the material more biocompatible and with less specific weight, with the advantages that this implies. Modern technology is attracted by its properties. Actually right now it is one of the most desirable raw materials.

This coating complies with the existing legislation on biodegradability and health technical regulations.

MAIN ADVANTAGES

- Johnson Anti Slip is based in a chemical reaction, injecting on the surface where the product is applied, thousands of **Titanium micro-particles** that avoid slipping, and in consequence, falling.
- Johnson Anti Slip application **does not change the characteristics, visual aspect, colour of shine of the flooring.**
- Johnson Anti Slip has been technically tested and it is a non-residual product that **does not affect to the environment.**
- Johnson Anti Slip is **not flammable** and does not create any risk to the worker that applies the product.

The application of Johnson Anti Slip treatment **is optional** to the Neolith tiles.

DIOXIDO DE TITANIO + MATERIALES INOCUOS = PROPIEDADES ANTI SLIP

El titanio es un fantástico material gris oscuro que es más liviano que el acero, mientras que aún es más suave. Tiene una vida más larga en condiciones extremas.

El titanio es el material más biocompatible y con menor peso específico, con las ventajas que esto implica. La tecnología moderna es atraída por sus propiedades. En realidad, en este momento es una de las materias primas más deseables.

Este recubrimiento cumple con la legislación vigente sobre biodegradabilidad y reglamentos técnicos de salud.

VENTAJAS PRINCIPALES

- Johnson Anti Slip se basa en una reacción química, inyectando en la superficie donde se aplica el producto miles de micropartículas de titanio que evitan el deslizamiento y, en consecuencia, caídas.
- La aplicación Johnson Anti Slip no cambia las características, aspecto visual o el color del brillo del pavimento.
- Johnson Anti Slip ha sido probado técnicamente y es un producto no residual que no afecta el medio ambiente.
- Johnson Anti Slip no es inflamable y no genera ningún riesgo para el trabajador que aplica el producto.

La aplicación del tratamiento Johnson Anti Slip **es opcional** para las baldosas Neolith.

/ PRIVATE HOUSE,
ANDORRA LA VELLA (ANDORRA)

Flooring: **Basalt Grey Silk, 6mm**
Wall Cladding: **Basalt Black Silk, 6mm**
Designed by: **Ana Noguera**
Fabricated by: **Mármoles Marmesa**
Images: **Dámaso Pérez - Fototec**

NEOLITH / 12MM & 20MM

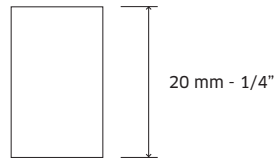
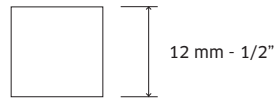
Neolith slabs are also produced in 12 and 20mm for being used in the most demanding applications like Kitchen countertops and furniture industry.

Ask for information to your Neolith Sales rep, or check www.neolith.com to discover more.

Las baldosas de Neolith también se producen en 12 y 20 mm para usarse en las aplicaciones más exigentes, como encimeras de cocina y muebles.

Pida información a su representante de ventas Neolith o visite www.neolith.com para descubrir más.

Thicknesses:



3.200x1.600 mm
126" x 64"



BETON SILK 20 MM

Décor Polished finish effective length of the slabs in the Classtone Collection is 3.000mm instead of 3.200mm.
La medida efectiva de las tablas en acabado Décor Polished de la Colección Classtone es 3.000mm en lugar de 3.200mm.

/ IRON MOSS SILK 20 MM

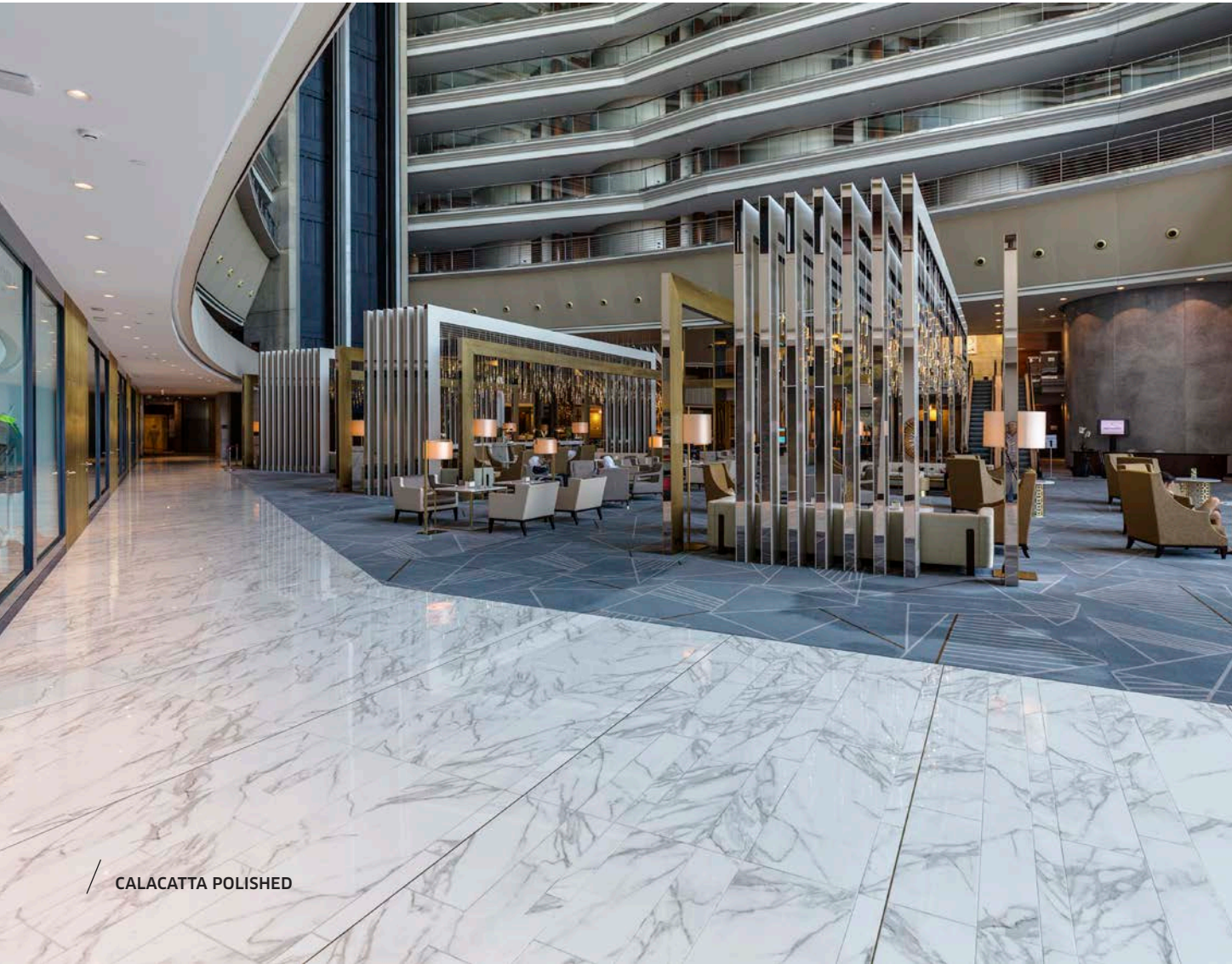
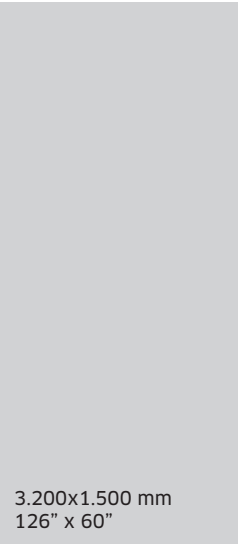
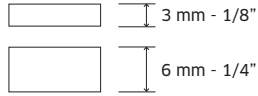


NEOLITH BIGGER SLAB FORMATS TABLAS DE GRAN / FORMATO NEOLITH

In the thicknesses of 3 mm and 6 mm, Neolith is also available in large format slabs (3,200 x 1,500 and 3,600 x 1,200 mm) ideal for **cut to size** projects.

En los espesores de 3mm y 6mm, Neolith también está disponible en tablas de gran formato (3.200x1.500 y 3.600 x 1.200 mm) ideales para proyectos **cortados a medida**.

Thicknesses:



/ CALACATTA POLISHED

/ BASALT BLACK SATIN



PACKING & LOGISTICS

/ EMBALAJE Y LOGISTICA

Format Formato	Cardboard Box Caja Cartón	Wooden Crate Cajón de madera	Metal / Wood Rack	Metal / Wood Rack	Metal Rack Caballete metálico	Metal Rack Caballete metálico	Max Weight Peso máximo
LxWXH (mm)			1600 x 750 x 1800	1300 x 750 x 1470	3300 x 750 x 1600	3300 x 750 x 1900	
1200 x 2600 3mm+					90		2.700 Kg
1200 x 2600 6mm					50		2.700 Kg
1200 x 1200 6mm	2	48		50			1.260 Kg
1200 x 600 6mm	4	96					1.122 Kg
600 x 600 6mm	7	210					1.025 Kg
1500 x 2600 6mm *						44	2.600 Kg
1500 x 1500 6mm			50				1.353 Kg
1500 x 750 6mm			96				1.353 Kg
750 x 750 6mm	5	150					1.333 Kg

* This format is not available in permanent stock. Check minimum quantities.

* Este formato no está disponible en stock permanente. Consultar cantidades mínimas.



Packing format 2.600x1.500 mm



Packing format 1.500x1.500 mm



Packing format 600x600 mm

TECHNICAL DATA SHEET

/ FICHA TÉCNICA

TEST	NORM	DETERMINATION	Unit	FINISH			
				SATIN	SILK	POLISHED	RIVERW.
Determination of Dimensions and Surface Quality	ISO 10545-2	Thickness ⁽¹⁾	mm	± 0,2	± 0,2	± 0,2	± 0,2
		Flatness Tolerance Width Slab	mm	± 2 (0,1%)	± 2 (0,1%)	± 2 (0,1%)	± 2 (0,1%)
		Flatness Tolerance Length Slab	mm	± 4 (0,1%)	± 4 (0,1%)	± 4 (0,1%)	± 4 (0,1%)
		Dimension Tolerance ⁽²⁾	mm	± 1 (0,2%)	± 1 (0,2%)	± 1 (0,2%)	± 1 (0,2%)
Water Absorption Capacity	ISO 10545-3	Absorption by Boiling	%	≤ 0,1	≤ 0,1	≤ 0,1	≤ 0,1
		Density	gr/cm ³	2,4	2,4	2,4	2,4
Impact Resistance	ISO 10545-5	Coefficient of Restitution (Average)	-	0,84	0,83	0,83	0,83
Resistance to Deep Abrasion	ISO 10545-6	Lost Volume	mm ³	112	-	-	-
Linear Thermal Expansion	ISO 10545-8	Expansion 25 - 100°C (Average)	10 ⁻⁶ .°C	5,7	5,7	5,7	5,7
Thermal Shock	ISO 10545-9	Damage	-	No Damage	No Damage	No Damage	No Damage
Moisture Expansion	ISO 10545-10	Coefficient of Expansion	mm/m	< 0,1	< 0,1	< 0,1	< 0,1
Crazing Resistance	ISO 10545-11	Autoclave treatment	-	No Crazing	No Crazing	No Crazing	No Crazing
Frost Resistance	ISO 10545-12	Damage	-	No Damage	No Damage	No Damage	No Damage
Chemical Resistance	ISO 10545-13	Cleaning Products	Class	UA	GA	GA	GA
		Swimming Pool Salts	Class	UA	GA	GA	GA
		Low Concentration acids and bases	Class	ULA	GLA	GLB	GLA
		High Concentration acids and bases	Class	UHA	GHA	GHB	GHA
Stain Resistance	ISO 10545-14	Visual Control	Class	5	5	5	5
Lead and Cadmium Release	ISO 10545-15	Lead Concentration	mg/dm ²	<0,01	<0,01	<0,01	<0,01
		Cadmium Concentration	mg/dm ²	<0,001	<0,001	<0,001	<0,001
UV Resistance	DIN 51094	Color Change	-	No Change	No Change	No Change	No Change
Anti-slip Properties ⁽³⁾	DIN 51130	Critical Angle with footwear	Class	R9	R9	-	R10
	DIN 51097	Critical Angle barefoot	Class	A	A	-	A
	ANSI A137.1	Dynamic Coefficient of Friction	-	0,52	0,42	0,21	0,53
	UNE-ENV 12633	Slip resistance (Pendulum Method)	Class	2	1	0	2

(1) Slabs without mesh

(2) Slabs/tiles cut-to-size

(3) Anti-slip treatment available

TEST	NORM	DETERMINATION	Unit	3.600 x 1.200mm						
				3mm	3mm+	6mm	6mm+	3+3	6+3	6+6
Weight	-	Grammage	Kg/m ²	7	8	14	15	16	23	30
		Mass	Kg	34	38	67	72	76	110	143
Flexural Strength	ISO 10545-4	Breaking Strength (Average)	N	353	430	1449	1807	1337	2735	3149
		Modulus of Rupture (Average)	N/mm ²	48	54	48	53	47	57	47

TEST	NORM	DETERMINATION	Unit	3.200 x 1.500mm		
				6mm+	12mm	20mm
Weight	-	Grammage	Kg/m ²	15	29	48
		Mass	Kg	77	148	245
Flexural Strength	ISO 10545-4	Breaking Strength (Average)	N	1807	5451	15748
		Modulus of Rupture (Average)	N/mm ²	53	51	55

TEST	NORM	DETERMINATION	Unit	FINISH			
				SATIN	SILK	POLISHED	RIVERW.
Determination of Water Absorption	ASTM C373	Vacuum Method	%	≤0,1	≤0,1	≤0,1	≤0,1
Relative Resistance to Deep Abrasive Wear	ASTM C1243	Lost Volume	mm ³	112	-	-	-
Linear Thermal Expansion	ASTM C372	Expansion 25 - 100°C (Average)	10 ⁻⁶ °C	5,7	5,8	5,3	6,1
Thermal Shock Resistance	ASTM C484	Damage	-	Passed	Passed	Passed	Passed
Moisture Expansion	ASTM 370	Elongation	mm/m	<0,1	<0,1	<0,1	<0,1
Resistance to Chemical Substances	ASTM C650	Visual Control	-	Passed	Passed	Passed	Passed
Resistance to Staining	ASTM C1378	Visual Control	Class	A	A	A	A
Crazing Resistance	ASTM C424	Autoclave treatment	-	No Change	No Change	No Change	No Change
UV Resistance	DIN 51094	Color change	-	No Change	No Change	No Change	No Change
Anti-slip Properties ⁽³⁾	DIN 51130	Critical Angle with footwear	Class	R9	R9	-	R10
	DIN 51097	Critical Angle barefoot	Class	A	A	-	A
	ANSI A137.1	Dynamic Coefficient of Friction	-	0,52	0,42	0,21	0,53
	UNE-ENV 12633	Slip Resistance (Pendulum)	Class	2	1	0	2

(1) Slabs without mesh
(2) Slabs/tiles cut-to-size
(3) Anti-slip treatment available

GENERAL REVIEW

RESUMEN GENERAL

This table may have updates anytime. Please check www.neolith.com to get the latest version.

Esta tabla puede tener actualizaciones en cualquier momento. Por favor consultar en www.neolith.com para descargar la última versión.

		3200x1600 mm				3200x1500 mm				3600 x 1200 mm				2600 x 1200 mm			
		12 and 20 mm				6 mm				3 and 6 mm				6 mm			
		Finishes available															
Model		Satin	Polish.	Silk	River.	Satin	Polish.	Silk	River.	Satin	Polish.	Silk	River.	Satin	Polish.	Silk	River.
COLORFEL NEOLITH	Arctic White	12	20/12 ^N	20/12		6	6 ^N	6		6/3						6	
	Avorio	12				6				6/3							
	Bombón		12 ^N				6 ^N										
	Humo									6/3							
	Luna		12 ^N				6 ^N										
	Just White	●			20/12												
	Nero	20/12				6	6 ^N				6/3			6			
	Nieve	12				6					6/3					6	
	Perla										6/3						
	FUSION NEOLITH	Arena	12				6				6/3				6		
Aspen Grey				20/12				6				3					
Barro		20/12				6				6/3				6			
Basalt Beige						6				6/3							
Basalt Black		20/12		12		6		6		6/3				6			
Basalt Grey		20/12		12		6		6		6/3				6			
Beton				20/12	12			6	6				3			6	
Cement		20/12				6				6/3				6			
Concrete Taupe				12				6				3					
Krater					12				6								
Lava						6				6/3							
Mar del Plata		●			12				6								
Mirage				12				6									
Nero Zimbabwe					20/12				6					3			6
New York-New York		●			20/12				6				3				
Phedra		12				6				6/3				6			
Pierre Bleue				20/12				6					3			6	
Pietra di Luna				20/12				6					3			6	
Pietra di Osso				12				6					3				
Pietra di Piombo				20/12				6					3				
Retrostone			12				6										
Zaha Stone			20/12				6					3			6		
IRON NEOLITH	Iron Copper	12				6				6/3				6			
	Iron Corten	20/12				6				6/3				6			
	Iron Frost	12				6				3							
	Iron Grey	20/12				6				6/3				6			
	Iron Moss	20/12				6				6/3				6			
	Textil White									3							
TIMBER	La Bohème B01	12				6											
CLASSTONE NEOLITH	Blanco Carrara BC02/B02R		12	12			6	6				3					
	Calacatta C01/C01R		20/12	20/12			6	6				3		6	6		
	Calacatta Gold CG01/CG01-R		12	12			6	6				3					
	Calatorao			20/12				6				3					
	Estatuario E01/E01R		20/12	20/12			6	6				3		6	6		
	Estatuario E05/E05R		12	12			6	6									
	Mont Blanc	●			12			6									
	Nero Marquina NM01/NM01R		12	12			6	6									
	Pulpis		12	12			6	6				3				6	
	Strata Argentum				12				6				3				
	SGL	Sofia Cuprum	●		20/12				6								

● New model 2019

Special finishes: Sofia Cuprum: Steel Touch Finish Mar del Plata: Slate Finish ^N: NanoTech Polished

* The effective length of the slabs in the Décor Polished models of the Classtone Collection is 3.000mm instead of 3.200mm.

* The formats 2.600x1.200 in 3mm; 2.600x1.500 in 3mm and 2.600x1.500 in 6mm are only available starting at 2.000m².

NEOLITH®



10 YEARS

Produced by:

THEsize®
SURFACES

P.I. Camí Fondo, Supoi 8. C/ Íbers 31
12550 - Almassora (Spain)
+34 964 652 233
info@thesize.es
www.neolith.com

Marketed by:

NEOLITH®
DISTRIBUTION